

Baromètre Fragilités des salariés 2025

Octobre 2025

Sommaire

-
- | | |
|-----------|--|
| 01 | Méthodologie |
| 02 | Une forte augmentation des fragilités d'origine personnelle |
| 03 | Repenser les fragilités en entreprise pour mieux les accompagner |
| 04 | Accompagner les fragilités, c'est possible |
| 05 | Contacts Presse |
-



01.

Méthodologie



Méthodologie

- **Echantillon**

- 452 dirigeants d'entreprise (DG, DGA, DRH, Responsable Santé, RSE, QVT...) d'au moins 1 salarié
 - Critères de représentativité : taille d'entreprise et secteur d'activité. Les plus grandes entreprises ont été sur-représentées au moment du recueil afin de pouvoir disposer de résultats sur cette taille d'entreprise. Elles ont ensuite été remises à leur poids réel dans le redressement afin de ne pas fausser les résultats d'ensemble.
- 2066 salariés travaillant dans des entreprises de même taille
 - Critères de représentativité : sexe, âge, PCS, région d'habitation, taille d'entreprise et secteur d'activité

- **Recueil**

- Recueil réalisé par téléphone et en ligne auprès des dirigeants d'au moins 1 salarié
- Recueil réalisé en ligne auprès des salariés

- **Dates**

Terrain réalisé du 17 avril au 07 mai 2025



02.

Une forte augmentation
des fragilités d'origine
personnelle

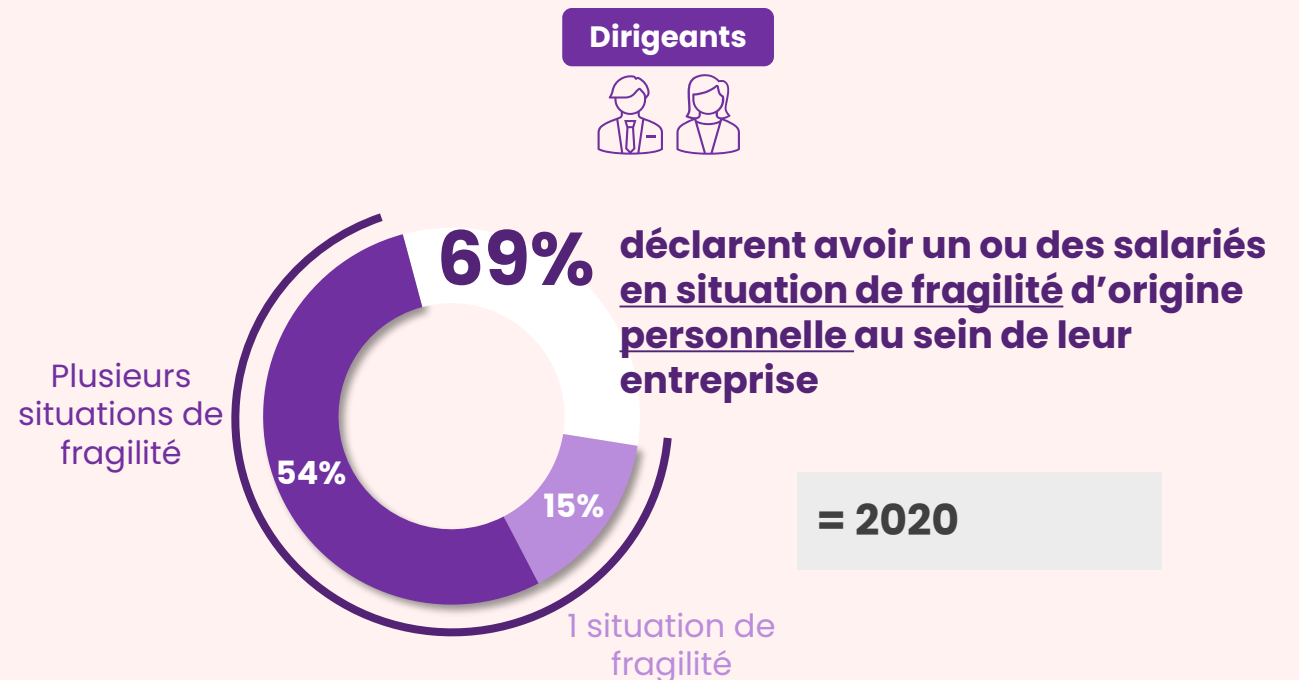
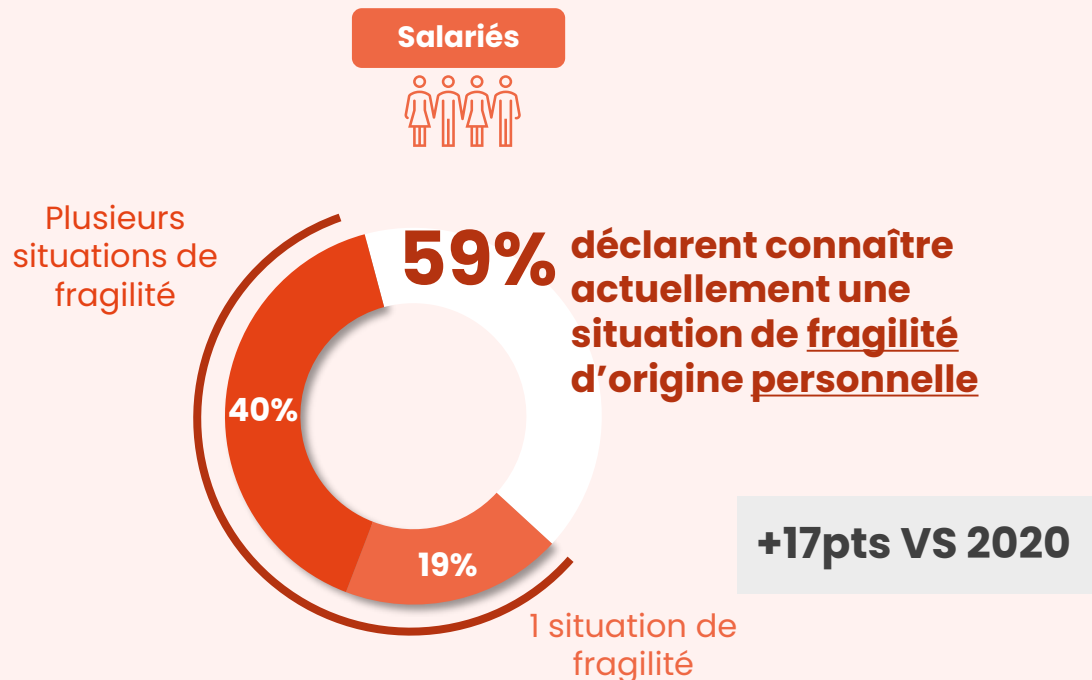


Une forte augmentation des fragilités d'origine personnelle

59 % des salariés déclarent vivre une fragilité personnelle, un chiffre en hausse de 17 points par rapport à 2020

Salariés : Q1. Connaissez-vous actuellement chacune des situations suivantes ?

Dirigeants : D1. Je vais vous citer une première liste de situations de fragilité, plutôt d'origine personnelle. Savez-vous si dans votre entreprise, un ou plusieurs salariés connaissent actuellement ou ont connu au cours des trois dernières années les situations suivantes ?

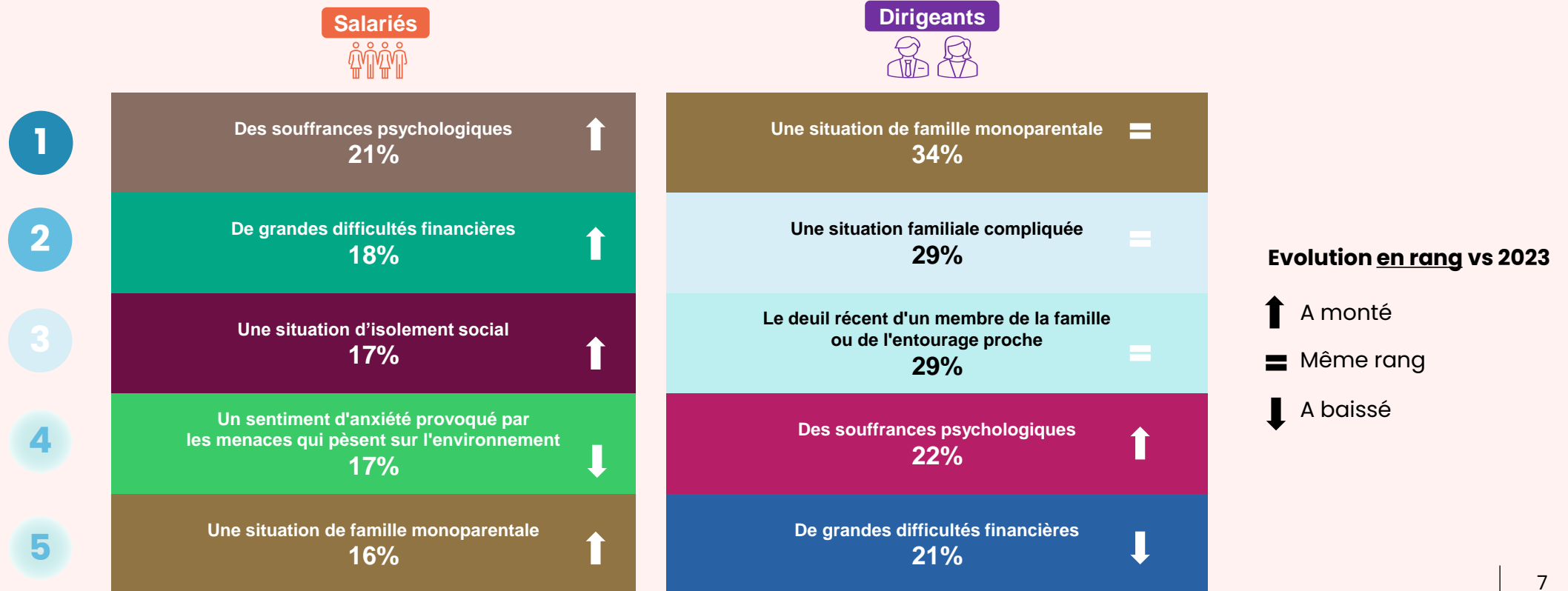


Une forte augmentation des fragilités d'origine personnelle

Les souffrances psychologiques arrivent en tête

Salariés : Q1. Connaissez-vous actuellement chacune des situations suivantes ?

Dirigeants : D1. Je vais vous citer une première liste de situations de fragilité, plutôt d'origine personnelle. Savez-vous si dans votre entreprise, un ou plusieurs salariés connaissent actuellement ou ont connu au cours des trois dernières années les situations suivantes ?

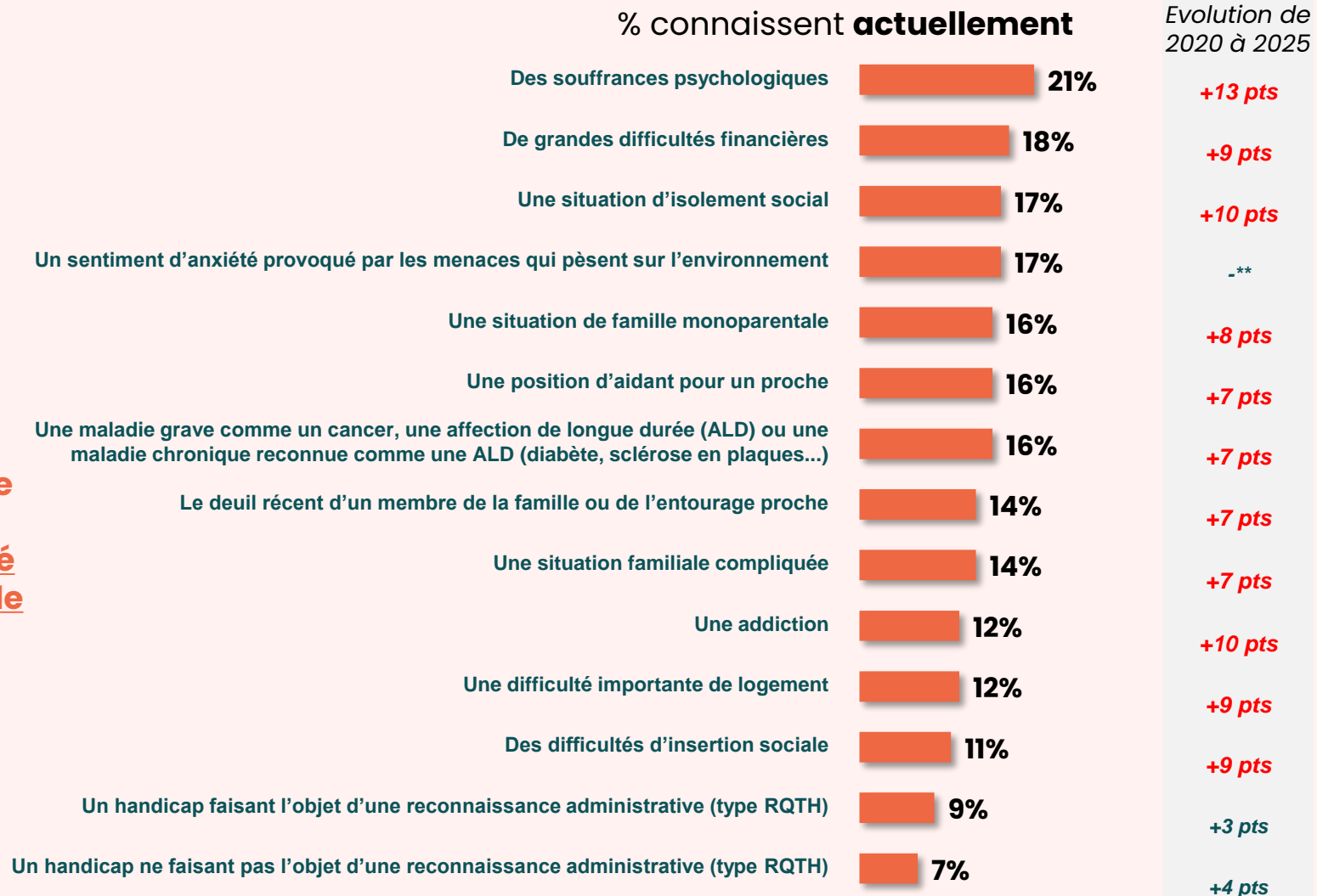


Une forte augmentation des fragilités d'origine personnelle

Une hausse observée sur tous les types de fragilités

Salariés : Q1. Connaissez-vous actuellement chacune des situations suivantes ?

59%
déclarent connaître
actuellement une
situation de **fragilité**
d'origine personnelle



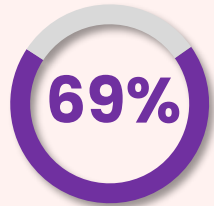
**Item intégré en 2023



Une forte augmentation des fragilités d'origine personnelle

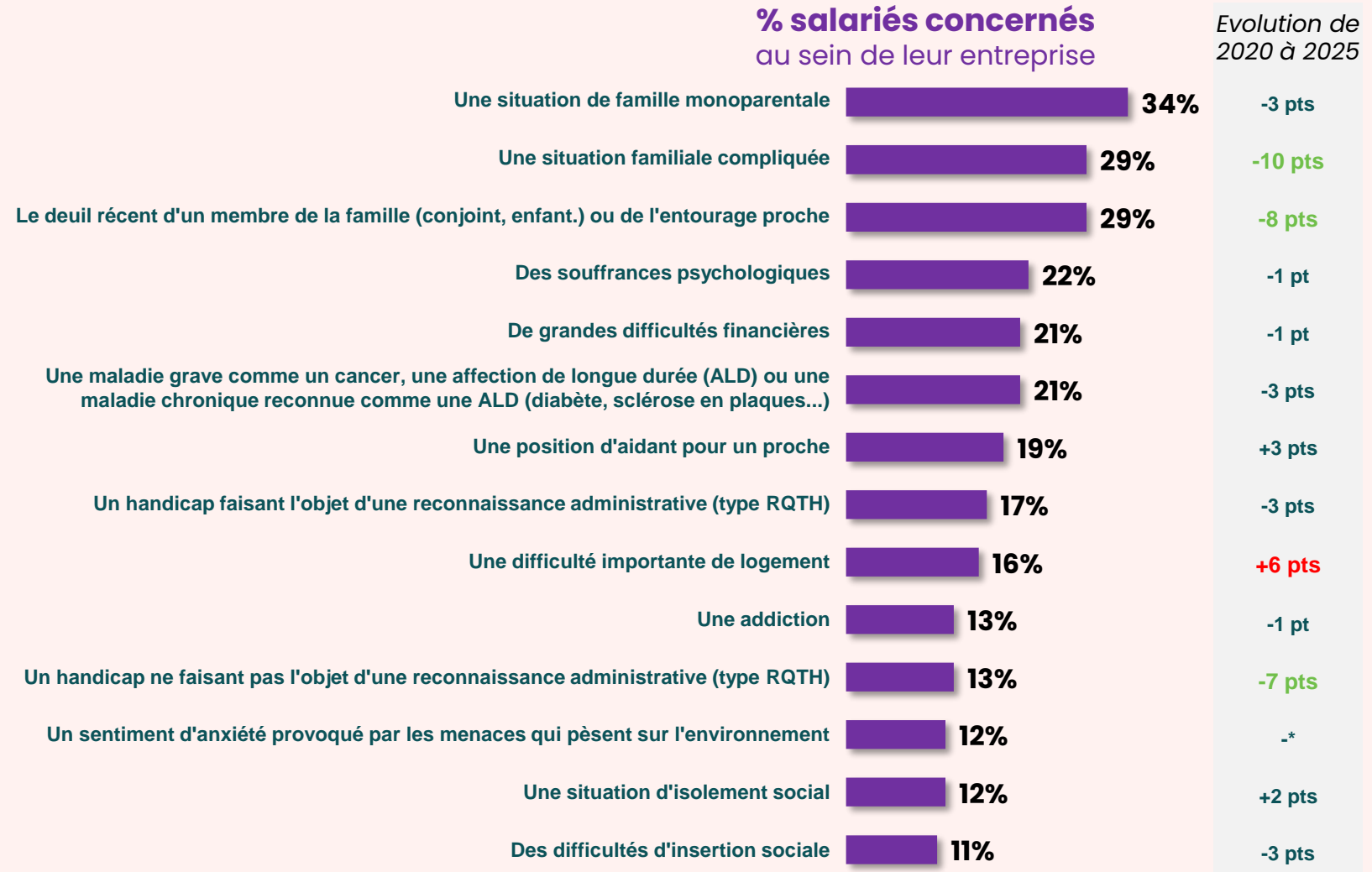
Une perception différente des dirigeants

Dirigeants : D1. Je vais vous citer une première liste de situations de fragilité, plutôt d'origine personnelle. Savez-vous si dans votre entreprise, un ou plusieurs salariés connaissent actuellement ou ont connu au cours des trois dernières années les situations suivantes ?



des dirigeants ont dans leur entreprise un ou plusieurs salariés en situation de fragilité d'origine personnelle

- 10 salariés ou plus : **94%**
- Dirigeants ayant eux-mêmes connu une situation de fragilité : **92%**
- Région parisienne : **78%**
- Santé : **78%**

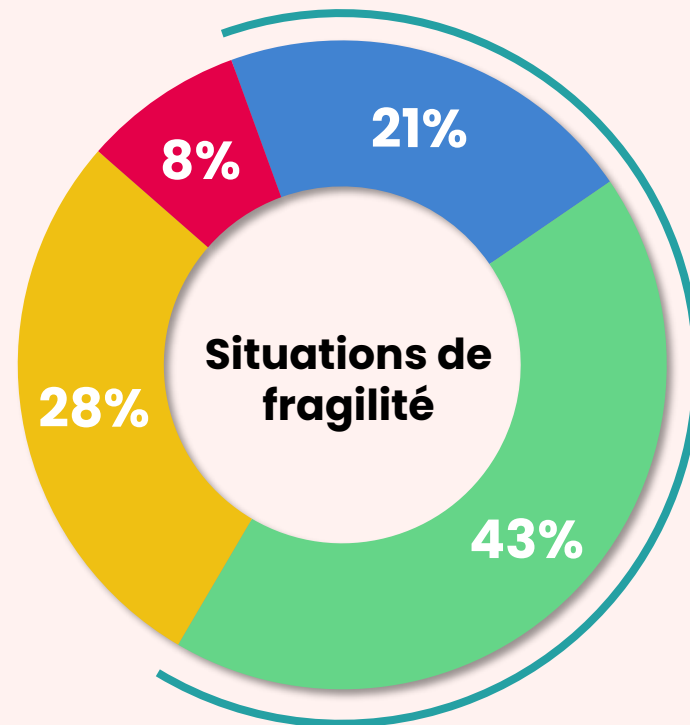


Une forte augmentation des fragilités d'origine personnelle

Pour environ 2 tiers des salariés, ces fragilités ont un impact important sur leur vie professionnelle

Salariés : Q4. Diriez-vous que la ou les situations de fragilité que vous vivez ou avez vécues ont (ou ont eu) un impact important ou non sur votre vie professionnelle ? (À ceux qui ont été concernés par au moins une situation de fragilité personnelle ou professionnelle)

- Un impact très important
- Un impact plutôt important
- Un impact plutôt faible
- Un impact très faible



Total impact important

64%

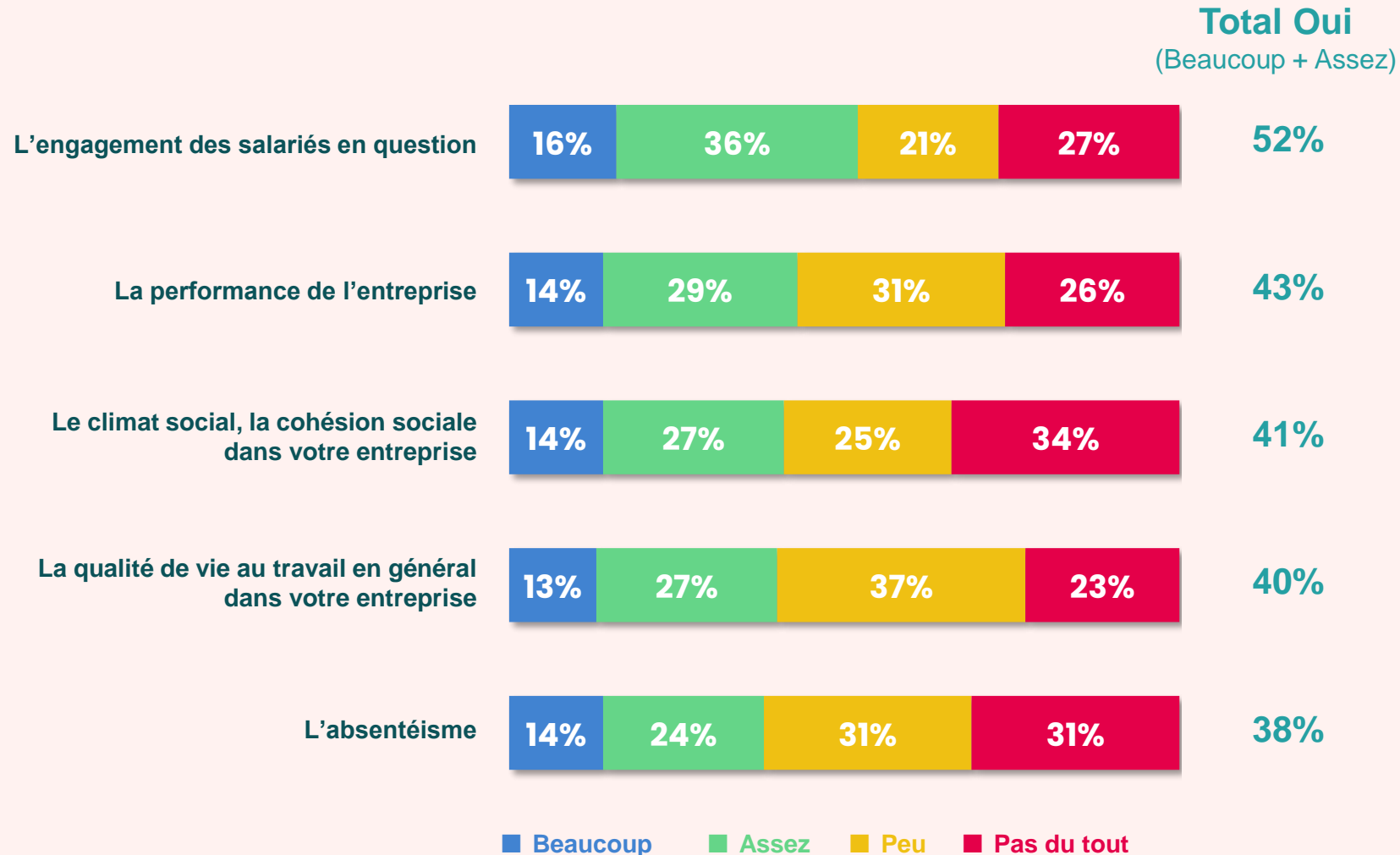
- Santé humaine et action sociale : 75%
- Région parisienne : 71%
- Moins de 40 ans : 70%
- Femmes : 68%



Une forte augmentation des fragilités d'origine personnelle

Les dirigeants identifient un impact sur l'engagement

Dirigeants : D3. Selon vous, les différentes situations de fragilité que connaissent vos salariés, qu'elles soient d'origine personnelle ou professionnelle, ont-elles pour effet d'impacter beaucoup, assez, peu ou pas du tout chacune des dimensions suivantes ? (À ceux qui ont été confrontés à au moins une situation de fragilité au sein de l'entreprise)



03.

Repenser les fragilités en
entreprise pour mieux les
accompagner

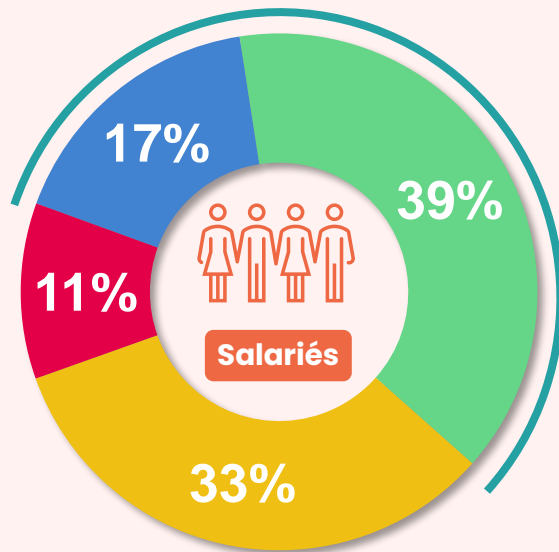


Repenser les fragilités en entreprise pour mieux les accompagner

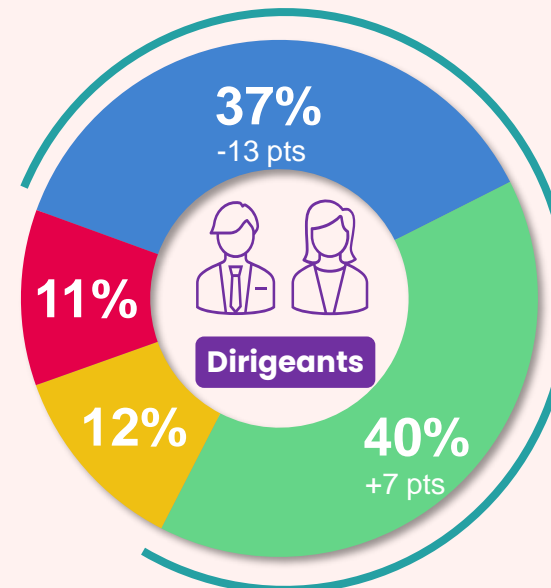
77% des dirigeants se disent préoccupés par les fragilités

Salariés : Q9. Et diriez-vous que les situations de fragilité que peuvent connaître les salariés préoccupent beaucoup, assez, peu ou pas du tout votre entreprise ?

Dirigeants : D4. De manière générale, diriez-vous qu'au regard de votre fonction, les situations de fragilité que peuvent connaître les salariés de votre entreprise vous préoccupent beaucoup, assez, peu ou pas du tout ?



- Télétravail : **68%**
- < 25 ans : **67%**
- Région Parisienne : **64%**
- Manager : **64%**
- Services : **62%**
- >250 salariés : **62%**



- Santé humaine et action sociale : **91%**
- > 250 salariés : **89%**
- < 35 ans : **84%**



Repenser les fragilités en entreprise pour mieux les accompagner

Un consensus sur la légitimité des entreprises à accompagner leurs salariés en situation de fragilité

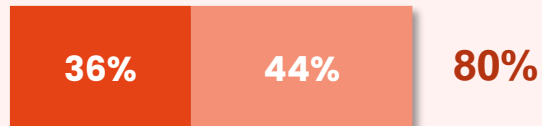
Salariés : Q10. Estimez-vous que votre entreprise soit légitime pour prévenir et accompagner les situations de fragilité que peuvent connaître ses salariés lorsque celles-ci sont... ?

Dirigeants : D5. Et diriez-vous que l'entreprise est légitime pour aider ses salariés face aux situations de fragilité qu'ils peuvent rencontrer ... ?



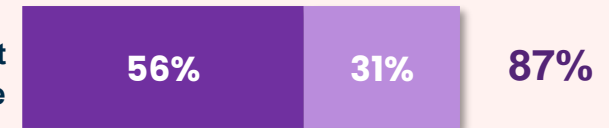
Total Oui
(tout à fait + plutôt)

... Quand elles sont plutôt d'origine professionnelle

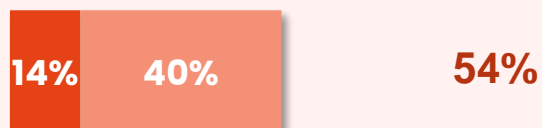


Total Oui
(tout à fait + plutôt)

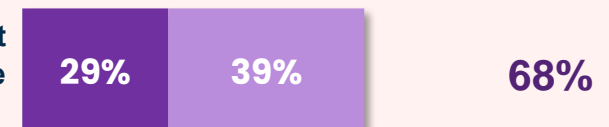
... Quand elles sont plutôt d'origine professionnelle



... Quand elles sont plutôt d'origine personnelle



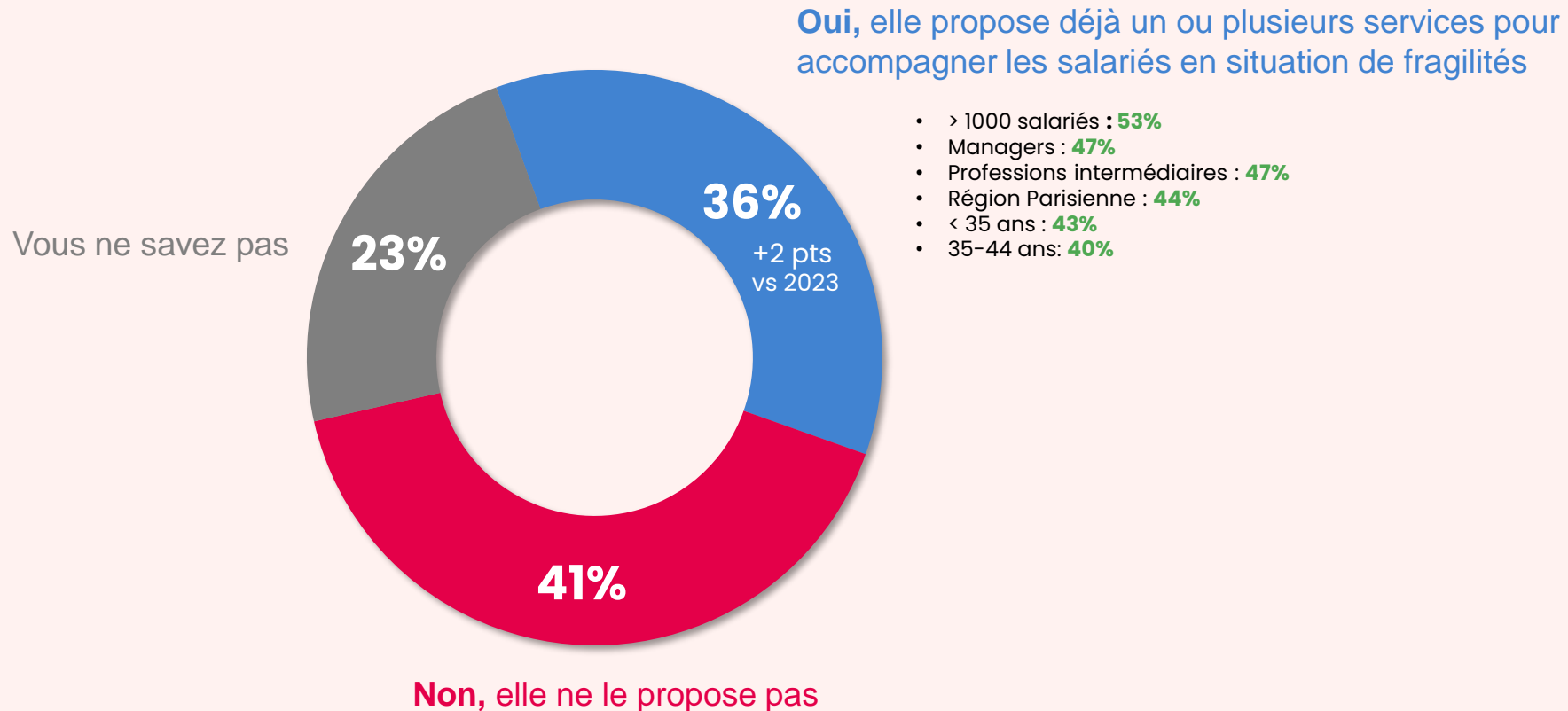
... Quand elles sont plutôt d'origine personnelle



Repenser les fragilités en entreprise pour mieux les accompagner

Une méconnaissance par les salariés des actions mises en place par les dirigeants

Salariés : Q9bis. Votre entreprise a-t-elle déjà mis en place des actions pour prévenir les situations de fragilité ou accompagner les salariés qui traversent une situation de fragilité ?



Repenser les fragilités en entreprise pour mieux les accompagner

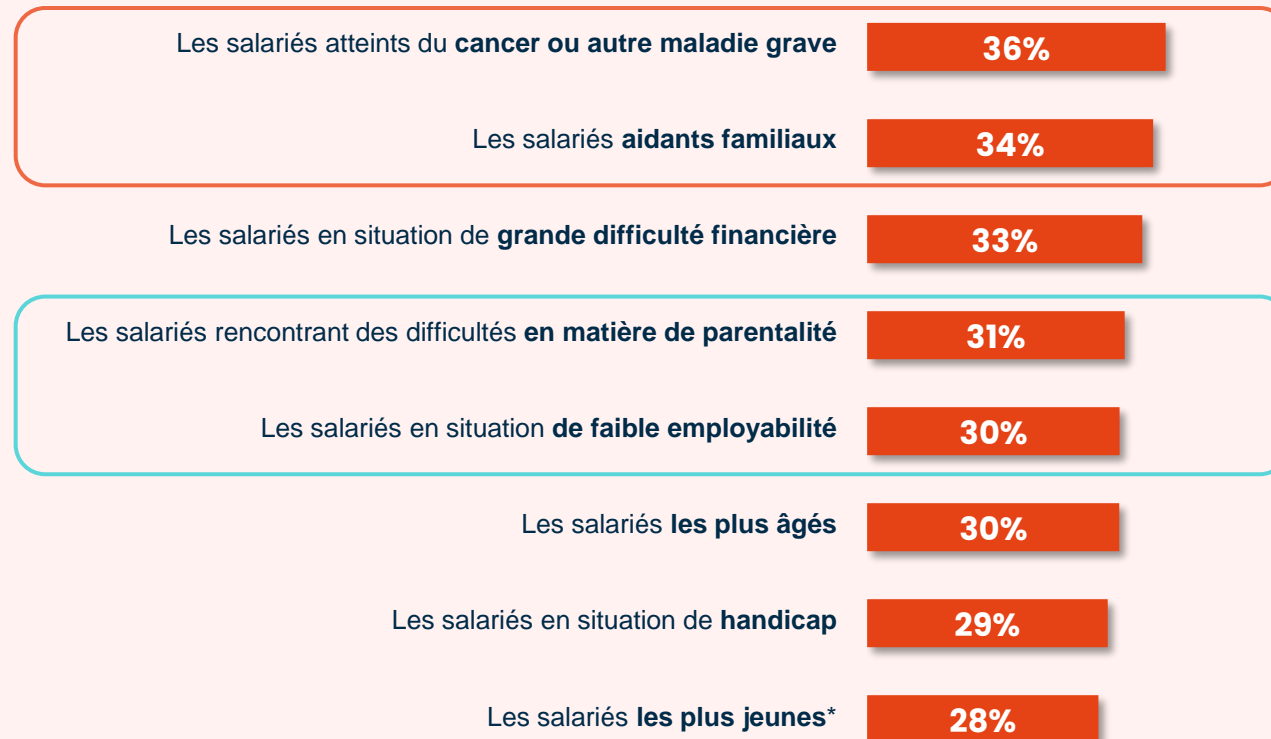
Maladies graves, aidants : les sujets prioritaires selon les salariés

Salariés : Q14. Et selon vous, votre entreprise devrait-elle agir auprès des catégories de salariés suivantes (recrutement, l'employabilité, qualité de vie au travail...) ?

Salariés



Souhaitent que leur entreprise s'en occupe de façon prioritaire



*Nouvel item 2025

Maladies graves, aidants : les sujets prioritaires selon les salariés

Salariés : Q14. Et selon vous, votre entreprise devrait-elle agir auprès des catégories de salariés suivantes (recrutement, l'employabilité, qualité de vie au travail...) ?

Salariés



Souhaitent que leur entreprise s'en occupe de façon prioritaire

Le développement des maladies liées à l'activité professionnelle
(troubles musculosquelettiques, troubles psychologiques etc.)

35%

La transformation rapide des métiers pouvant conduire à une perte d'employabilité ou rendre nécessaire une reconversion

33%

L'accompagnement de la génération « sandwich » ou pivot : qui s'occupe d'enfants à charge et de parents âgés dépendants

30%

Le recul de l'âge de départ à la retraite

29%

L'accompagnement des familles monoparentales

27%

Le développement du travail à distance, des outils de travail digitaux

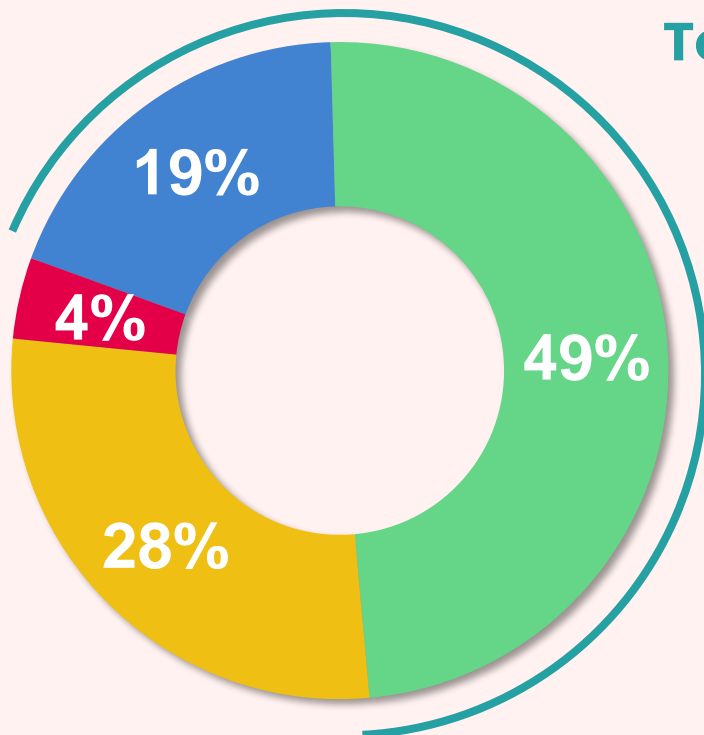
23%



Des situations de fragilités personnelles plus difficiles à identifier pour les managers

Salariés managers : Q16. En tant que manager, avez-vous le sentiment d'être capable d'identifier les situations de fragilité que peuvent traverser les membres de votre équipe ?

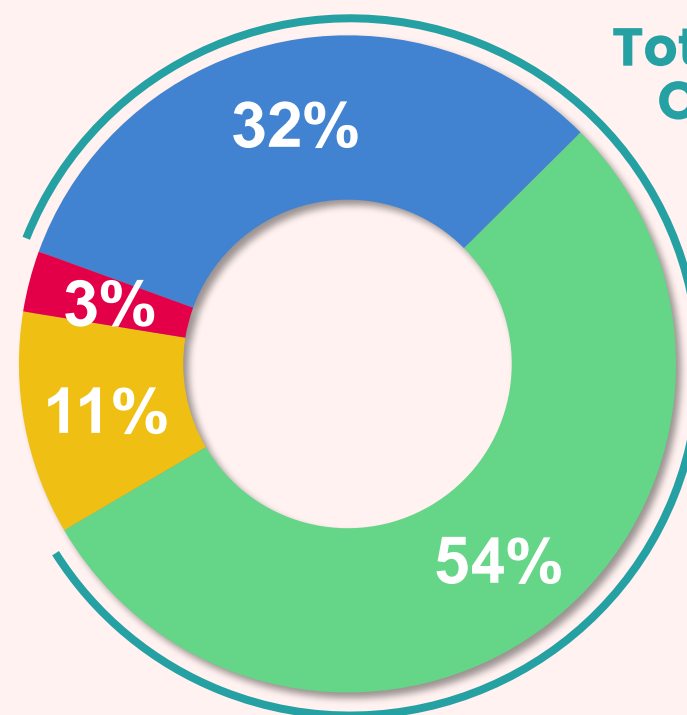
Les situations de fragilité d'origine personnelle



Total Oui 68%

- Cadres : 75%
- 35-44 ans : 74%
- Région Parisienne : 73%

Les situations de fragilité d'origine professionnelle



Total Oui 86%

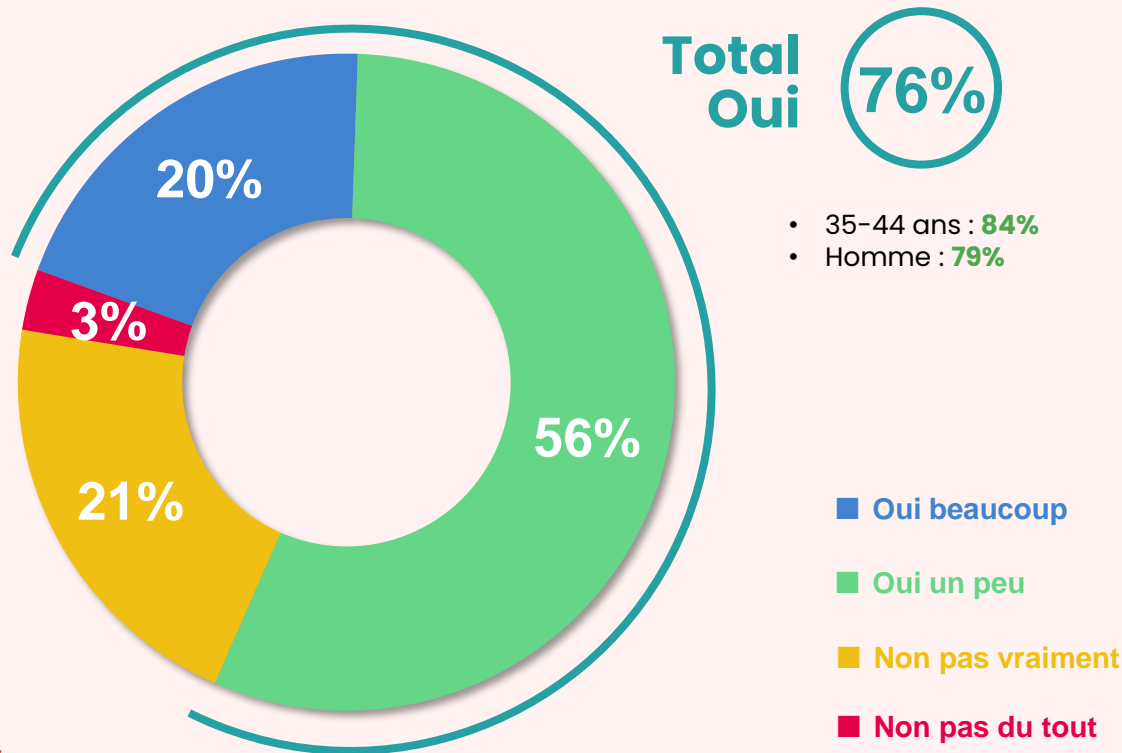
- > 55 ans : 91%
- > 1000 salariés : 91%
- En couple avec enfant(s) : 91%



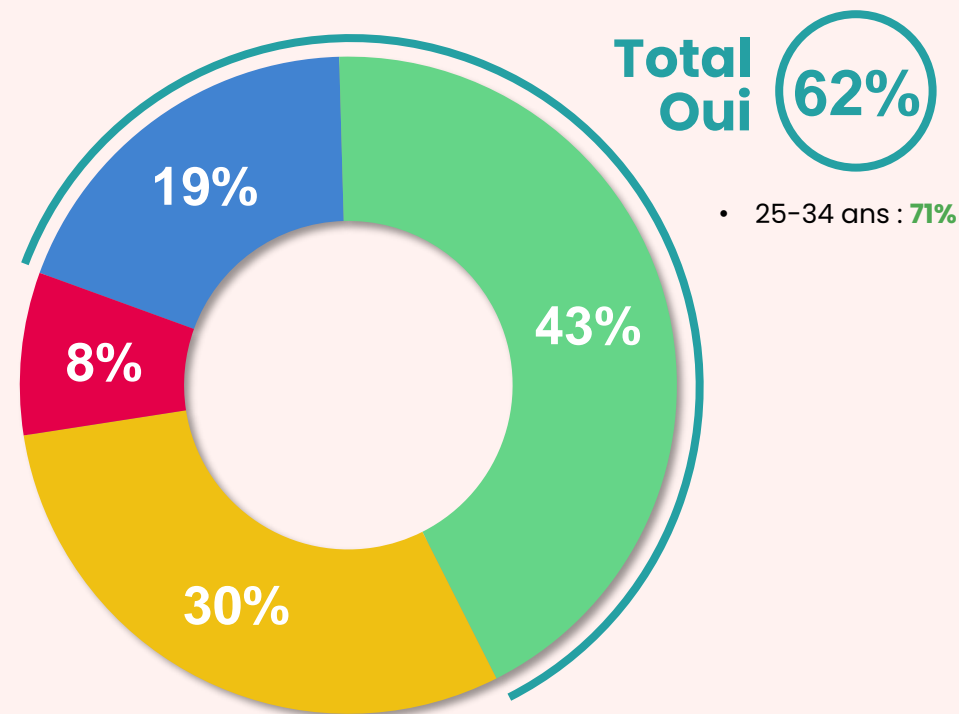
Des managers eux-mêmes fragilisés

Salariés managers : QNEW10. Face à ces situations de fragilité vécues par les collaborateurs de votre équipe, avez-vous... ? (Aux salariés managers ayant ou ayant déjà managé des collaborateurs rencontrant des fragilités)

Rencontré des difficultés pour gérer ces situations de fragilité



Eu le sentiment d'être vous-même directement fragilisé(e)



Repenser les fragilités en entreprise pour mieux les accompagner

Un consensus sur les actions prioritaires

Salariés : Q15bis. Pour mieux prendre en compte et accompagner les situations de fragilité de ses salariés, que doivent selon vous faire en priorité les entreprises ? (2 réponses possibles)

Dirigeants : D8. Pour mieux prendre en compte et accompagner les situations de fragilité de leurs salariés, que devraient selon vous faire en priorité les entreprises ? (2 réponses possibles)

Plusieurs réponses possibles - Total supérieur à 100%



04.

Accompagner les
fragilités, c'est possible

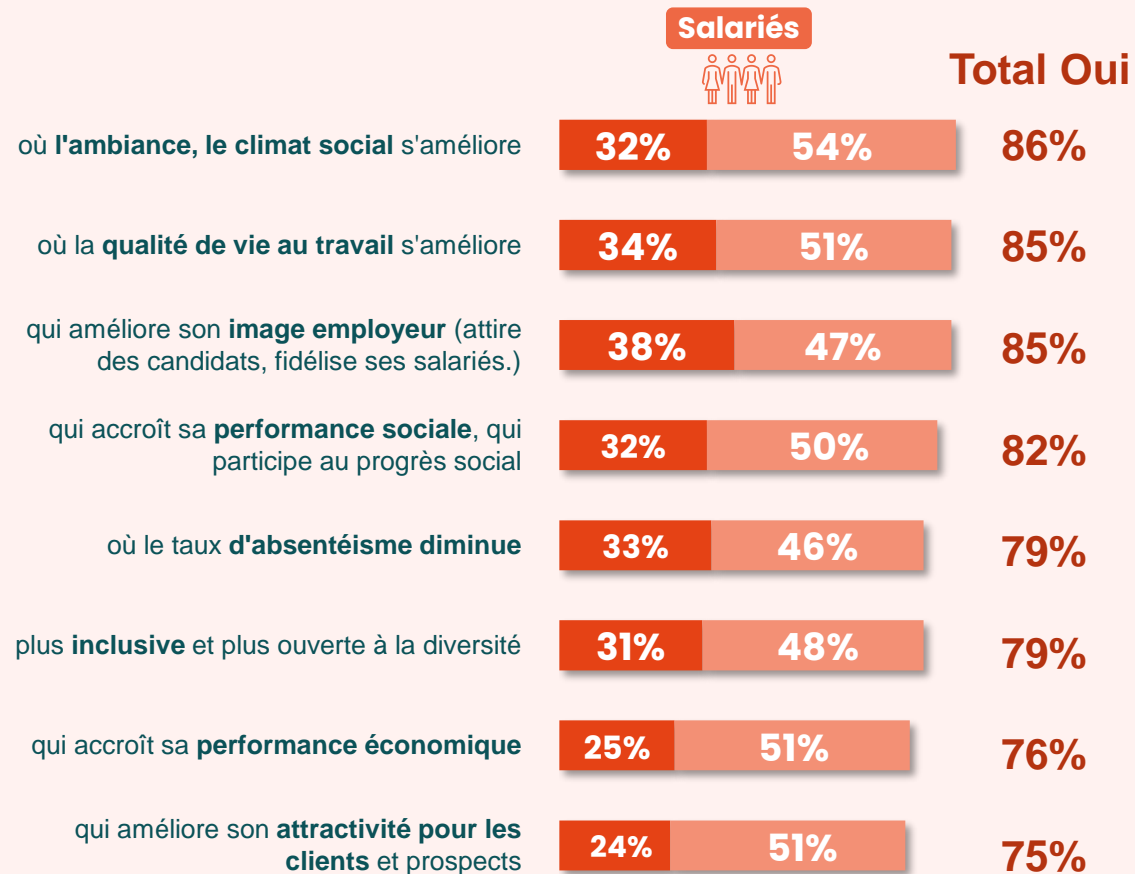


Accompagner les fragilités, c'est possible

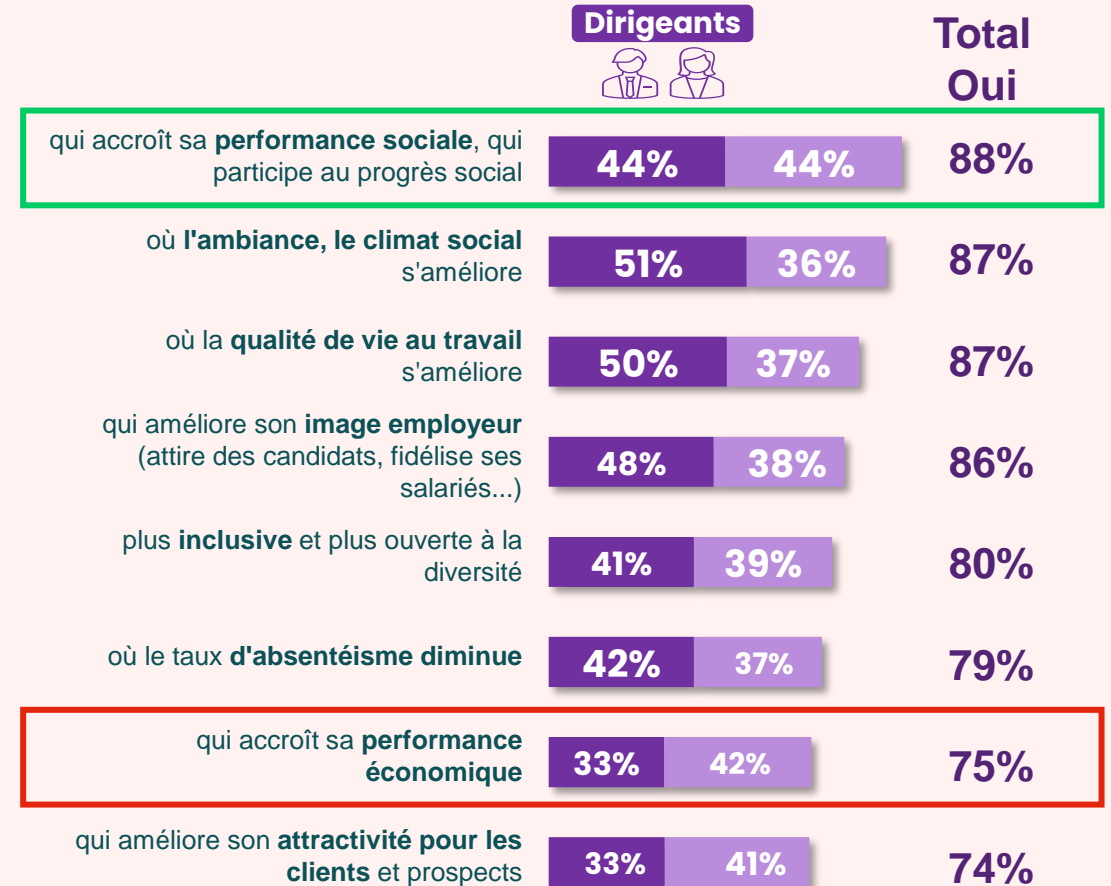
Une prise en compte des fragilités qui bénéficie au climat social et à la qualité de vie au travail

Salariés : Q19. Pensez-vous qu'une entreprise qui prend en compte et accompagne les situations de fragilité de ses salariés est une entreprise... ?

Dirigeants : D11. Pensez-vous qu'une entreprise qui prend en compte et accompagne les situations de fragilité de ses salariés est une entreprise... ?



■ Oui certainement ■ Oui probablement



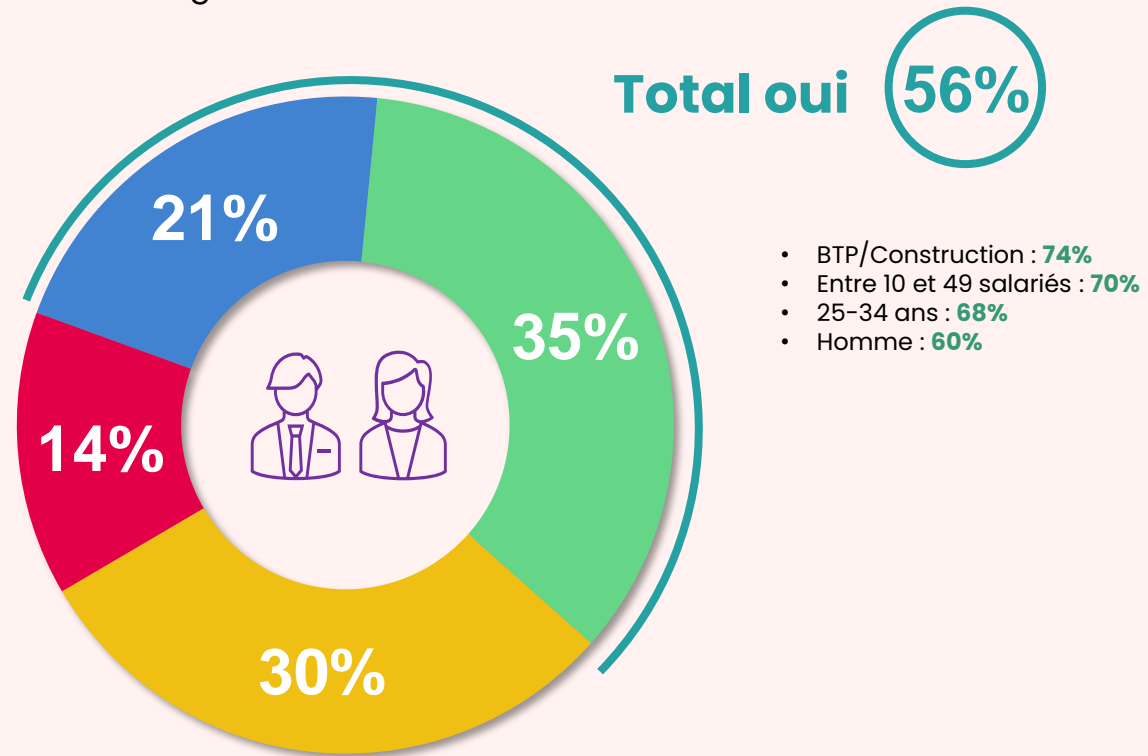
■ Oui certainement ■ Oui probablement



Accompagner les fragilités, c'est possible

Une baisse de la part des dirigeants qui estiment que la prise en compte et l'accompagnement des fragilités peut complexifier l'organisation du travail

Dirigeants : D12. Pensez-vous que le fait de prendre en compte et accompagner les situations de fragilité de ses salariés peut engendrer des aspects négatifs, par exemple une complexification de l'organisation du travail ?



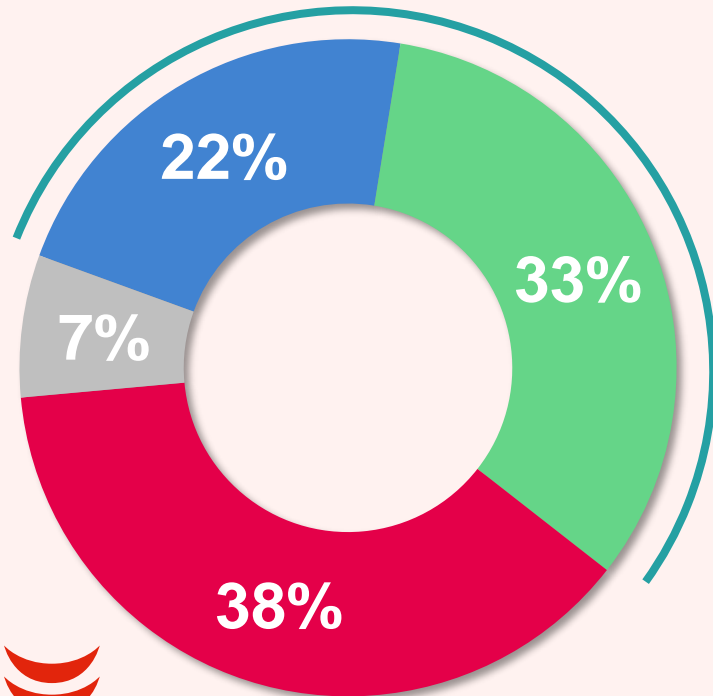
Accompagner les fragilités, c'est possible

Une majorité des dirigeants souhaite que leur assureur santé/prévoyance les accompagne

Dirigeants : D13. Souhaiteriez-vous que l'assureur santé / prévoyance de votre entreprise vous accompagne davantage dans la prise en charge des salariés en situation de fragilité d'origine personnelle ?

D13bis. Souhaiteriez-vous que l'assureur santé / prévoyance de votre entreprise vous accompagne davantage dans la prise en charge des salariés en situation de fragilité d'origine professionnelle ?

Les situations de fragilité d'origine personnelle



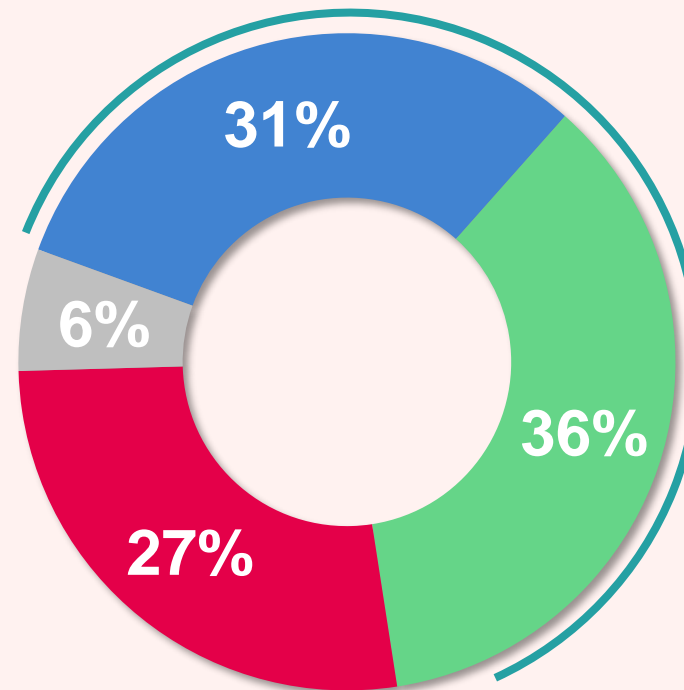
Total Oui



1 à 9 salariés	10 à 49 salariés	50 à 249 salariés	250 salariés ou +
51%	64%	67%	86%

- Oui, beaucoup
- Oui, un peu
- Non
- NSP

Les situations de fragilité d'origine professionnelle



Total Oui



1 à 9 salariés	10 à 49 salariés	50 à 249 salariés	250 salariés ou +
64%	78%	76%	91%



05.

Contacts Presse



Contacts Presse

Baromètre fragilités des salariés 2025

Elisabeth Alfandari – 07 60 09 25 30

elisabeth.alfandari@malakoffhumanis.com

Victoria Rey – 06 26 94 54 79

victoriarey@primatice.com

