

communiqué de presse

Paris, le 21 janvier 2020

#DiagnosticCapitalHumain

Malakoff Humanis crée le Diagnostic du Capital Humain

Nouveau nom, nouvelle approche, Malakoff Humanis crée le Diagnostic du Capital Humain pour permettre aux entreprises de conjuguer performance sociale et performance économique. Cette démarche d'accompagnement personnalisé permet aux dirigeants d'entreprise et aux DRH de comprendre, d'analyser et d'agir sur les problématiques liées à l'absentéisme, à la santé au travail, à la qualité de vie au travail, et aux fragilités des salariés.

Il y a un an, le groupe Malakoff Médéric Humanis, numéro 1 en santé et en prévoyance collectives et acteur majeur de la retraite complémentaire Agirc-Arrco, était créé. Un an après, le groupe change de nom pour s'appeler Malakoff Humanis.

Ce nouveau nom consacre une année de transformation profonde du Groupe, et s'accompagne d'une nouvelle identité de marque, d'un nouveau logo sous la forme d'un sourire, et d'une nouvelle signature « **on aime vous voir sourire** », qui expriment l'engagement de Malakoff Humanis auprès de ses clients ; branches, entreprises, salariés et retraités.

« *Nous avons réussi, en un an, à bâtir un nouveau groupe tout en continuant à développer notre activité et à gagner en performance. Groupe à but non lucratif avec un rôle redistributif fort, Malakoff Humanis est plus que jamais mobilisé auprès des entreprises et des branches professionnelles pour les accompagner dans la protection et le développement de leur capital humain.* » déclare Thomas Saunier, Directeur général de Malakoff Humanis.

Conjuguer performance sociale et performance économique

Le monde de l'entreprise vit de profondes mutations (transformation digitale, intelligence artificielle, nouvelles formes de travail ...), et les entreprises sont confrontées à des enjeux multiples : augmentation des arrêts maladie, allongement de la durée de vie professionnelle, fragilités des salariés...

Fort des travaux qu'il mène depuis plus de 10 ans sur ces problématiques – notamment à travers le [Comptoir de la nouvelle entreprise](#) – Malakoff Humanis accompagne les entreprises dans la protection et le développement de leur capital humain pour les aider à conjuguer performance sociale et performance économique. Le [Diagnostic du Capital Humain](#), lancé aujourd'hui par le Groupe, s'inscrit pleinement dans cette stratégie.

Déclinée autour de trois problématiques, cette démarche permet aux dirigeants de comprendre l'absentéisme maladie, d'évaluer la santé et la qualité de vie au sein de leur entreprise, et d'identifier les situations de fragilités vécues par leurs salariés. Au-delà de l'analyse, la démarche intègre la mise en œuvre de plans d'actions personnalisés, mesurables et évolutifs, destinés à prévenir, à mieux accompagner ou à faciliter l'accès aux soins.

L'absentéisme : un enjeu majeur pour les entreprises

44 % des salariés se sont vu prescrire au moins un arrêt maladie au cours des douze derniers mois¹, et 40 % des dirigeants d'entreprise de plus de 200 salariés ont le sentiment que les arrêts maladie ont augmenté au cours des cinq dernières années dans leur entreprise.

Le Diagnostic Absentéisme conçu par Malakoff Humanis permet d'analyser la durée et la fréquence des arrêts maladie, d'évaluer leurs coûts, et de comparer ces données avec celles d'entreprises au profil similaire. Il permet ensuite d'agir à travers un plan d'actions personnalisé : dispositifs de prévention santé, campagne de vaccination en entreprise, accompagnement du retour à l'emploi après un arrêt maladie de longue durée...

Totalement digitalisé, l'outil permet au dirigeant ou au DRH de suivre en temps réel ses données d'absentéisme et d'optimiser son plan d'actions dans la durée. Il peut être accompagné dans cette démarche par les conseillers, les consultants en prévention et les experts en action sociale de Malakoff Humanis.

La santé et la qualité de vie au travail : un levier d'engagement

97 % des chefs d'entreprise déclarent que la santé de leurs salariés contribue à la performance de leur entreprise, mais seuls 19% d'entre eux disposent d'indicateurs pour mesurer et suivre cette dimension².

Le Diagnostic Santé et qualité de vie au travail permet de réaliser un état des lieux complet de la perception qu'ont les salariés de leur santé, de leur bien-être et de la qualité de vie au sein d'une entreprise : évaluation des déterminants de la santé, conditions de travail, équilibre vie professionnelle/vie personnelle ... Cette analyse permet d'identifier de manière précise les facteurs de risques et les leviers à activer pour préserver la santé physique³, agir sur la santé psychique⁴ ou simplifier l'accès aux soins⁵.

Les fragilités des salariés : une réalité qui pèse sur leur vie professionnelle

Les fragilités des salariés (maladie grave, handicap, situation d'aidant, endettement financier ...) constituent une réalité qui concerne plus de la moitié des salariés et la quasi-totalité des entreprises⁶.

Le **Diagnostic Fragilités** permet d'identifier ces fragilités, souvent difficiles à détecter par crainte, pour les dirigeants, d'être intrusifs, et, pour les salariés, d'être stigmatisés. Un programme d'accompagnement personnalisé est ensuite mis en œuvre. Il repose sur des services tels que l'accompagnement retour à l'emploi, des ateliers en entreprise (Atelier handicap, Ateliers cancer & travail), ou une Ligne Info Aidants.

¹ Etude **Absentéisme**, Malakoff Médéric Humanis 2019

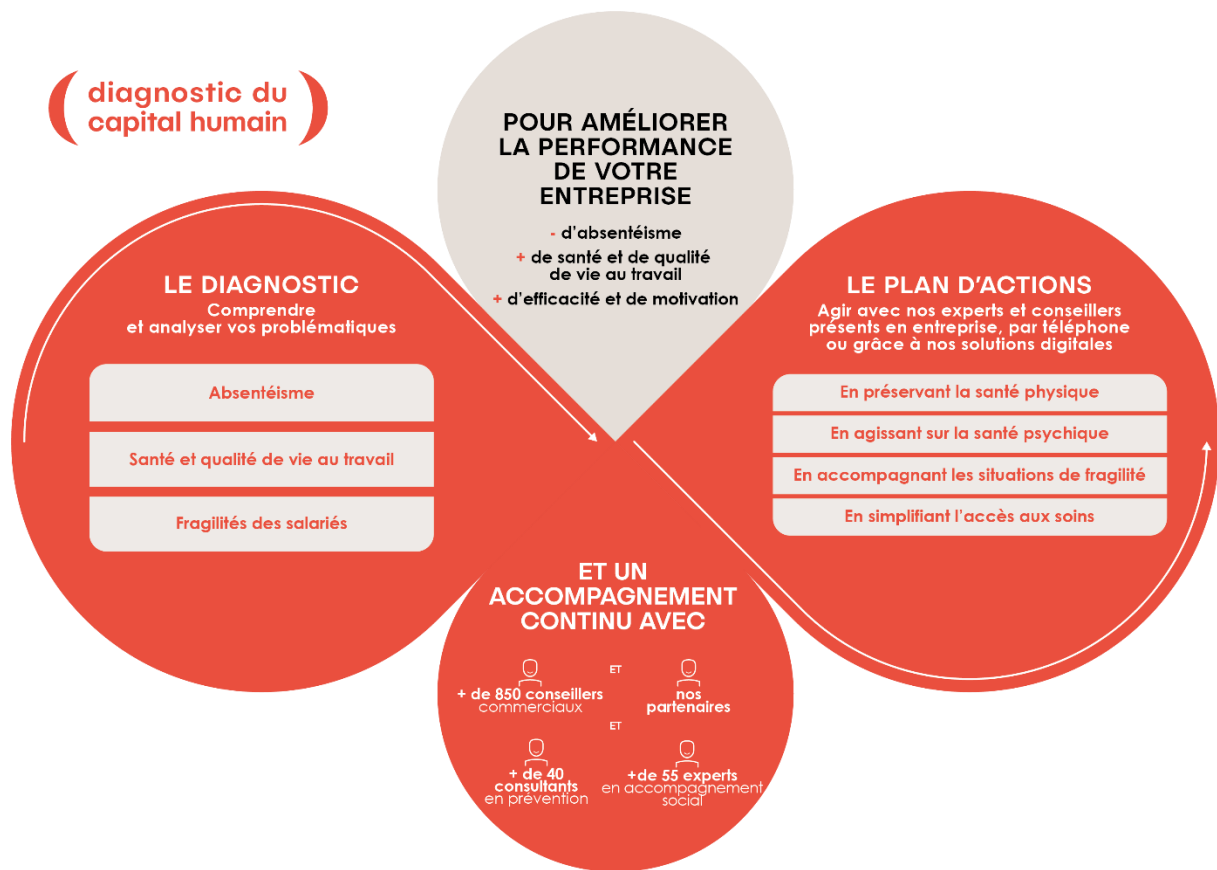
² Baromètre **Santé et Qualité de Vie au Travail**, Malakoff Médéric Humanis 2019

³ Dispositifs d'animation de prévention santé en entreprise (audition, vision, équilibre alimentaire, sommeil, risques routiers, addictions, TMS), campagne de vaccination en entreprise, Activiteam ...

⁴ Dispositifs d'animation de prévention santé en entreprise (stress, addictions), Application Coach&Moi (stress) ...

⁵ Réseaux des soins Kalixia, Devis conseil, Téléconsultation, Deuxième avis médical ...

⁶ Etude **Fragilités des salariés**, Malakoff Médéric 2018



Les Solutions pour les PME

Pour les TPE/PME (moins de 50 salariés), dont les problématiques sont différentes de celles des entreprises plus grandes, Malakoff Humanis a conçu une démarche spécifique à travers une approche segmentée qui repose sur des solutions clés en main, adaptées au secteur d'activité de l'entreprise.

[Les Solutions pour les PME](#) répondent aux enjeux des dirigeants et de leurs salariés : optimiser leur budget⁷, accompagner les situations de fragilités, préserver le capital santé des salariés et leur simplifier l'accès aux soins, et aider les entreprises à être en conformité avec la réglementation⁸.

Lancée le 26 janvier 2020, à travers une campagne mettant en scène **Le Diagnostic du Capital Humain** et **Les Solutions pour les PME**, la nouvelle stratégie de marque de Malakoff Humanis sera diffusée en presse, TV, radio et sur les réseaux sociaux.

⁷ Le Cercle, aides financières ...

⁸ Autodiagnostic prévention santé sécurité, Solution document unique, Aide juridique @lex...

Contacts Presse :

MALAKOFF HUMANIS

Élisabeth Alfandari : +33 7 60 09 25 30

elisabeth.alfandari@malakoffhumanis.com

IMAGE 7

Isabelle de Segonzac : +33 6 89 87 61 39

isegonzac@image7.fr

Franck Pasquier : +33 6 73 62 57 99

fpasquier@image7.fr

À propos de Malakoff Humanis

Acteur majeur de la protection sociale, Malakoff Humanis est né en janvier 2019 du rapprochement des groupes Malakoff Médéric et Humanis. Avec plus de 6,5 Mds€ de fonds propres, 426 000 entreprises clientes et 10 millions de personnes protégées (assurés et ayants droit), Malakoff Humanis détient 17 % de parts de marché de l'assurance collective. En retraite complémentaire, le Groupe gère 36,5 Mds€ d'allocations versées, une mission d'intérêt général menée pour le compte de l'Agirc-Arrco auprès de 568 000 entreprises et plus de 13 millions de cotisants et allocataires.

Paritaire, mutualiste et à but non lucratif, Malakoff Humanis met sa performance au service de l'utilité sociale et consacre chaque année plus de 160 millions d'euros à l'accompagnement des personnes en situation de fragilité sociale.

www.malakoffhumanis.com

 [@MalakoffHumanis](https://twitter.com/MalakoffHumanis)