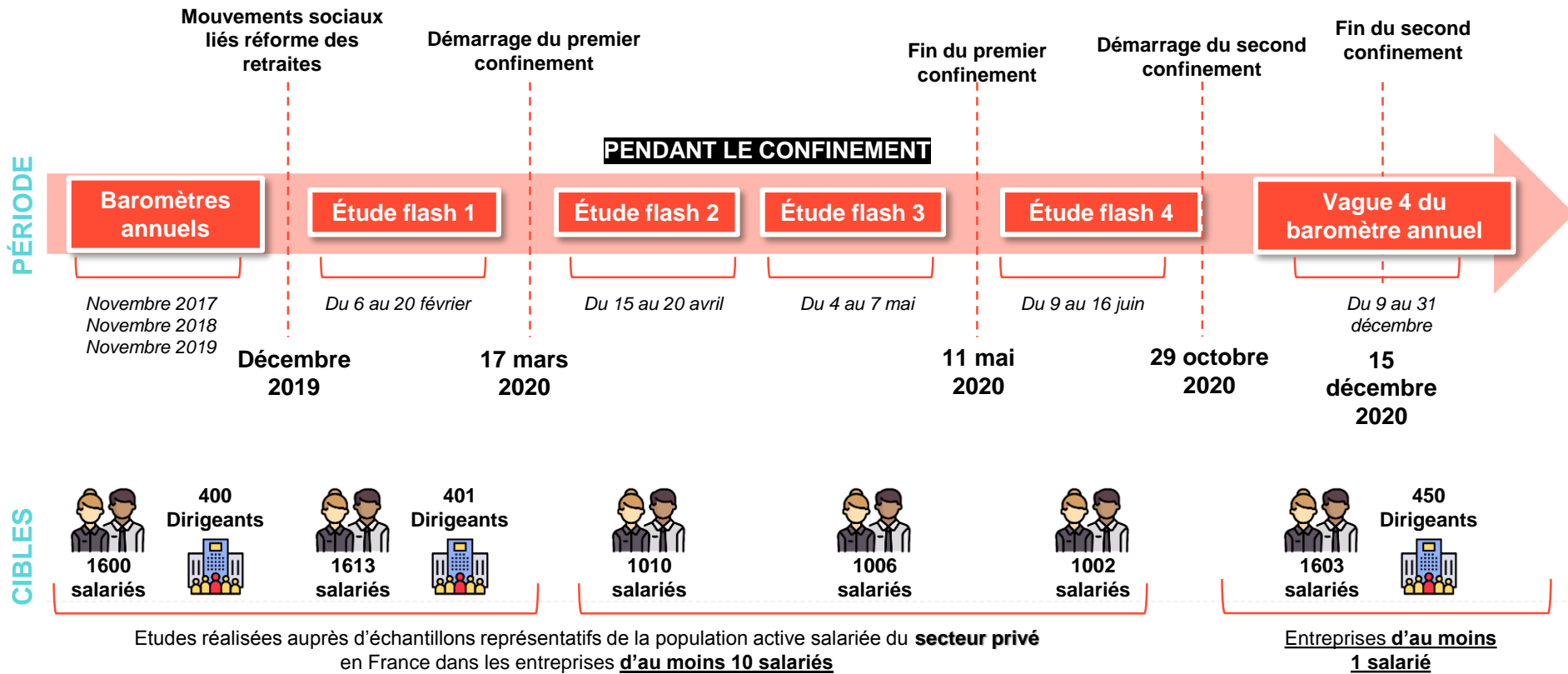


Baromètre annuel Télétravail 2021

Regards croisés salariés et dirigeants du secteur privé

9 février 2021

UN DISPOSITIF D'ENQUÊTES INÉGALÉ



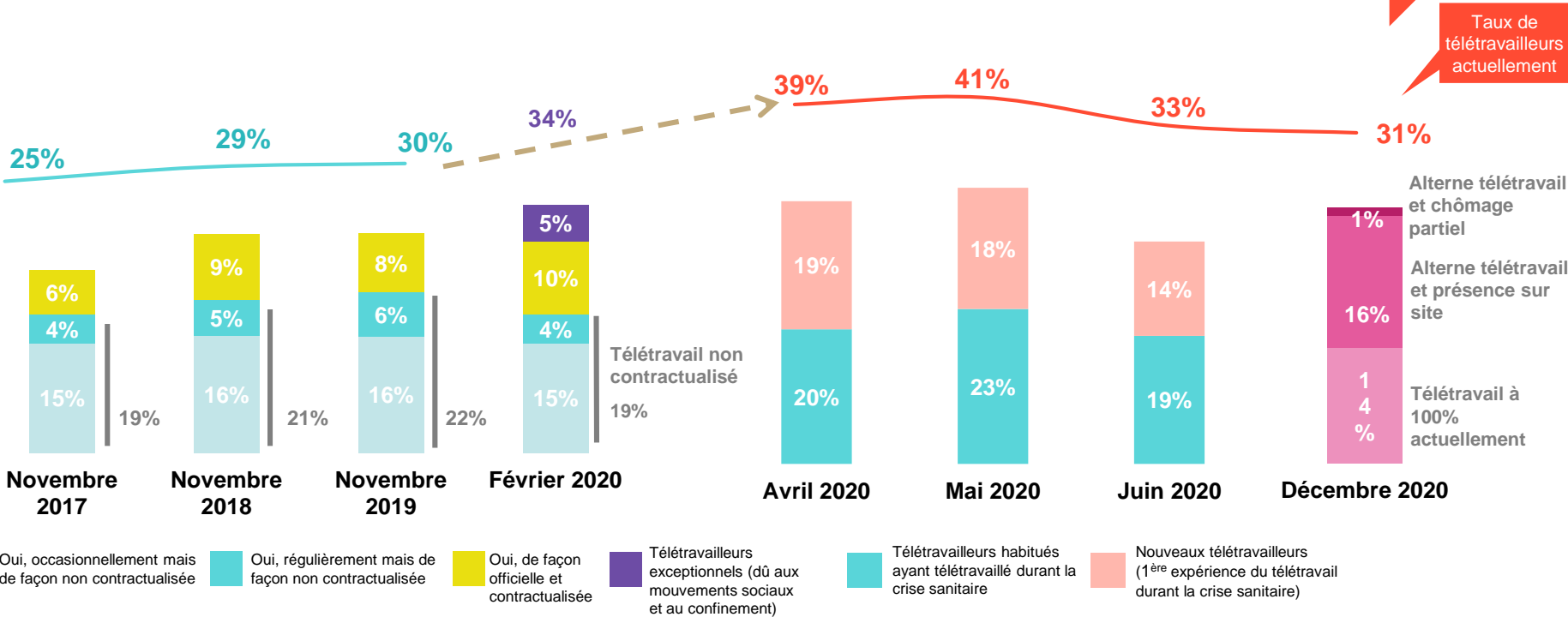
Recueil **online** pour les salariés
Recueil **téléphonique** pour les dirigeants



**Un tiers des salariés en
télétravail fin 2020**

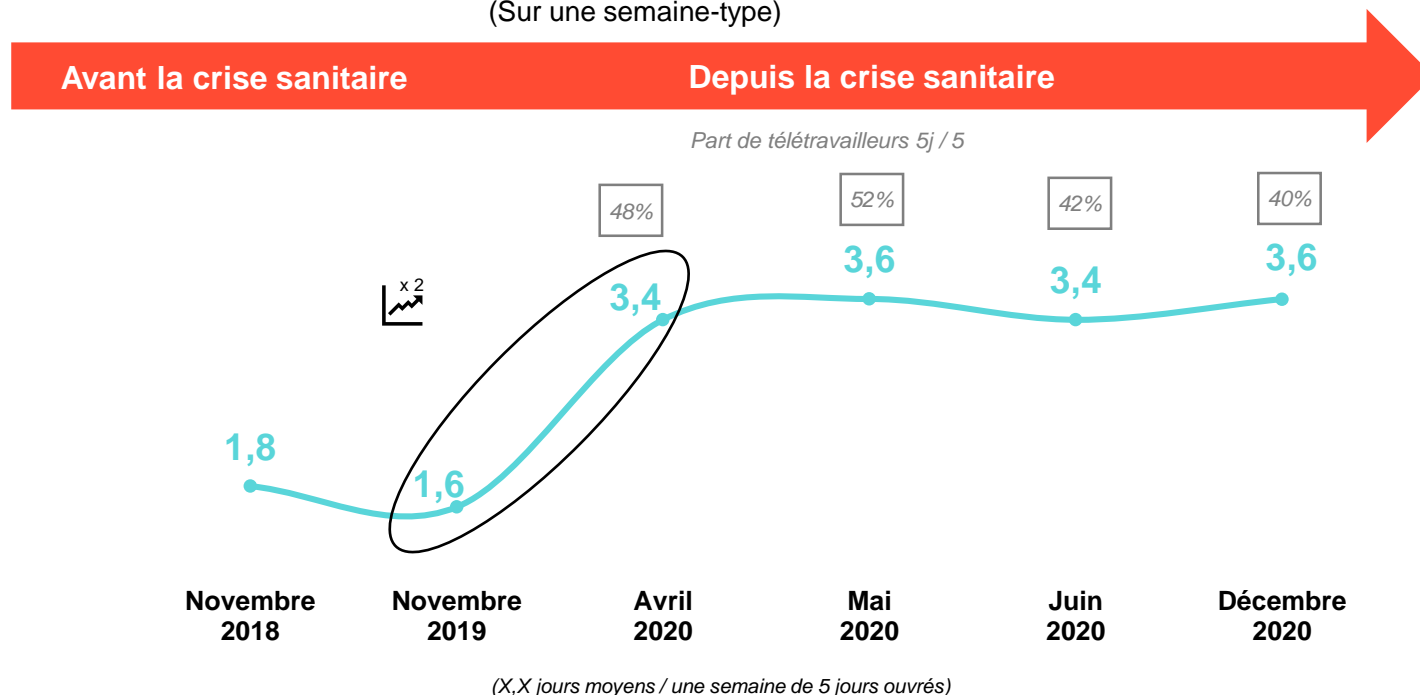
UN RETOUR À LA SITUATION DE FIN 2019 APRÈS UNE FORTE HAUSSE LORS DU PREMIER CONFINEMENT

Vous arrive-t-il de travailler à distance, c'est-à-dire en télétravail ?
 Dans quelle situation vous trouvez-vous actuellement ?



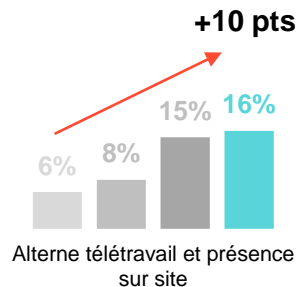
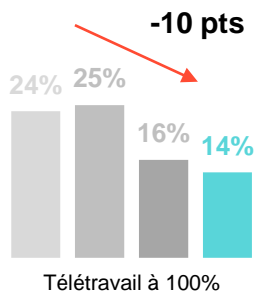
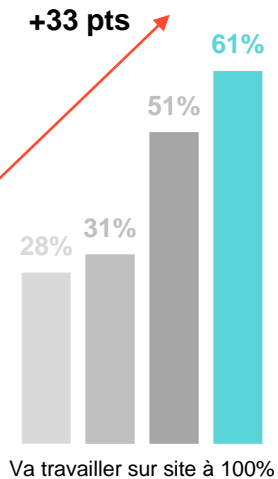
MAIS UN NOMBRE MOYEN DE JOURS TÉLÉTRAVAILLÉS TOUJOURS TRÈS ÉLEVÉ

Nombre de jours de télétravail réalisé
(Sur une semaine-type)



UN RETOUR SUR SITE PLUS RAPIDE À L'ISSUE DU SECOND CONFINEMENT

Dans quelle situation vous trouvez-vous actuellement ?



Les mesures de chômage partiel ont été beaucoup utilisées pendant le premier confinement, elles sont restées marginales en cette fin d'année

Month	Vous êtes en chômage lié aux mesures covid-19, à temps complet	Chômage partiel et travail sur site	Chômage partiel et télétravail
Avril 2020	19%	4%	9%
Mai 2020	18%	3%	8%
Juin 2020	7%	2%	2%
Décembre 2020	2%	1%	1%

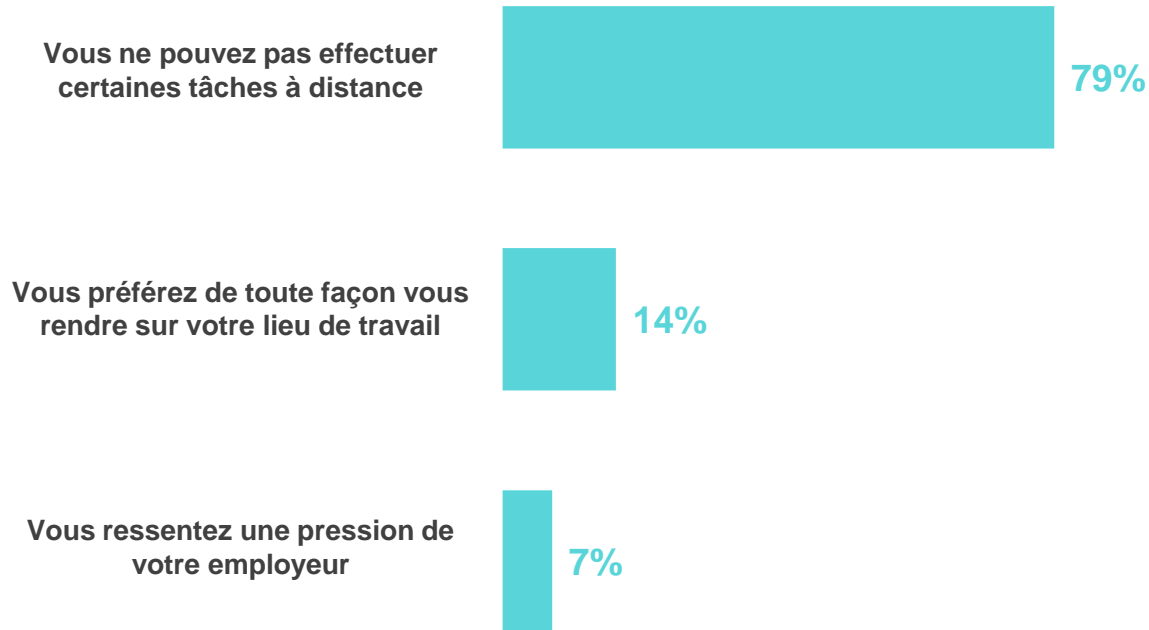
■ Avril 2020 ■ Mai 2020 ■ Juin 2020 ■ Décembre 2020

CERTAINES TÂCHES SONT DIFFICILES À EFFECTUER À DISTANCE

Base
Salariés

Nouvelle
question

Vous vous rendez physiquement sur le site de votre entreprise, est-ce parce que... ?

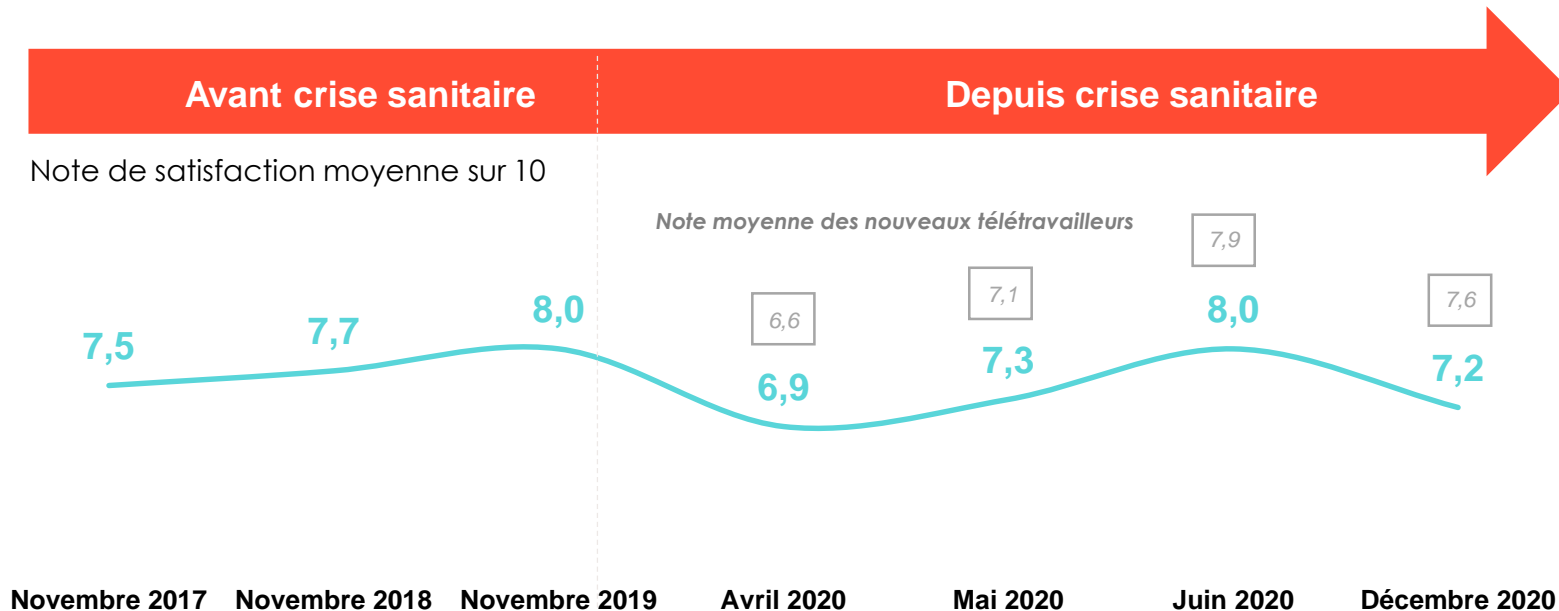




**Une satisfaction vis-à-vis
du télétravail toujours
élevée mais plus nuancée**

UNE SATISFACTION PLUS ÉLEVÉE QU'AU MOMENT DU PREMIER CONFINEMENT MAIS TOUJOURS INFÉRIEURE AUX ANNÉES PRÉCÉDENTES

Base
Salariés

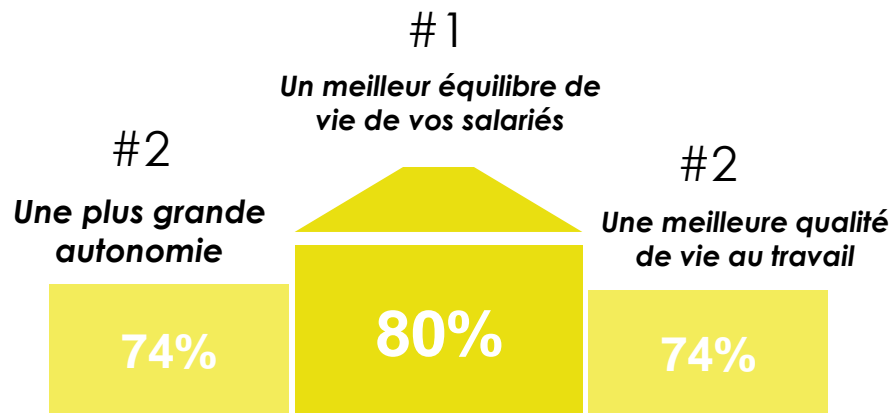
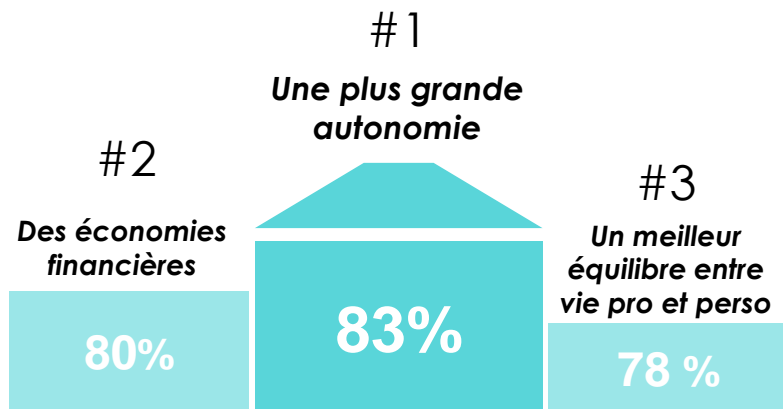


UN CONSENSUS ENTRE SALARIÉS ET DIRIGEANTS SUR LES PRINCIPAUX BÉNÉFICES DU TÉLÉTRAVAIL

Base
Salariés

Base
Dirigeants

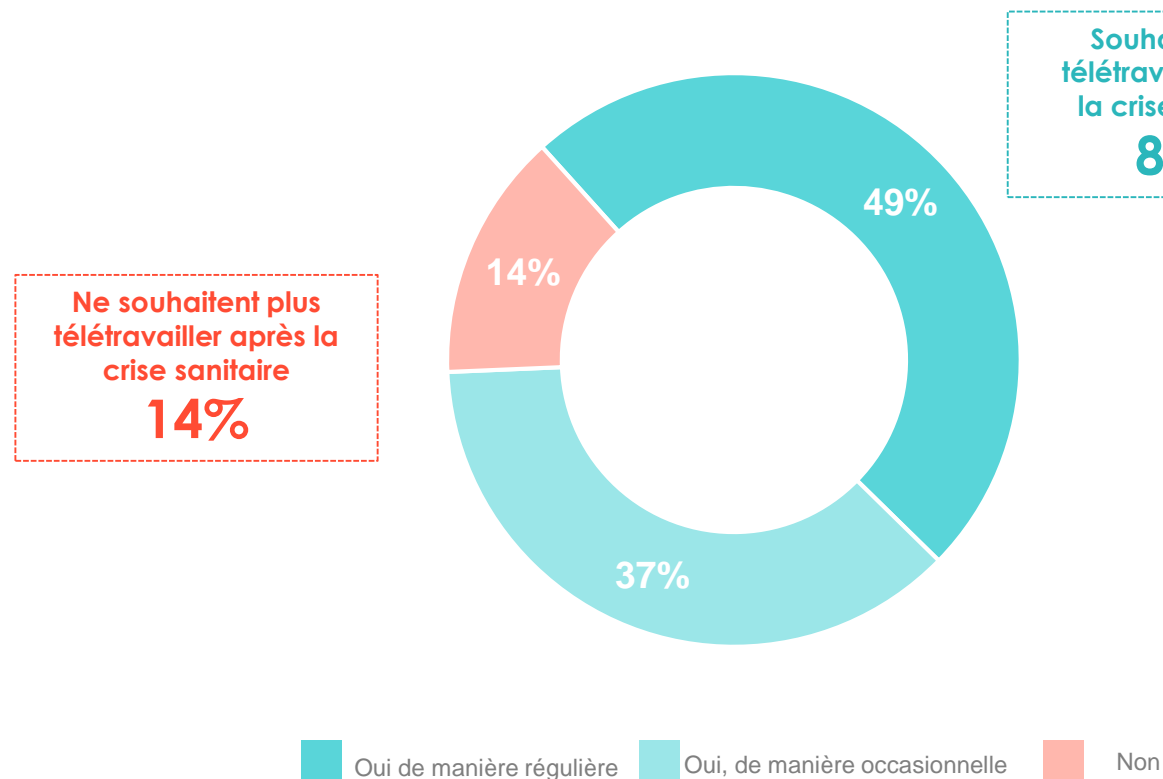
Etes-vous d'accord ou pas d'accord avec les affirmations suivantes concernant les bénéfices de votre télétravail ? Le télétravail permet...
Pour chacun des éléments suivants, s'agit-il d'un bénéfice que votre entreprise perçoit du travail à distance de vos salariés ?



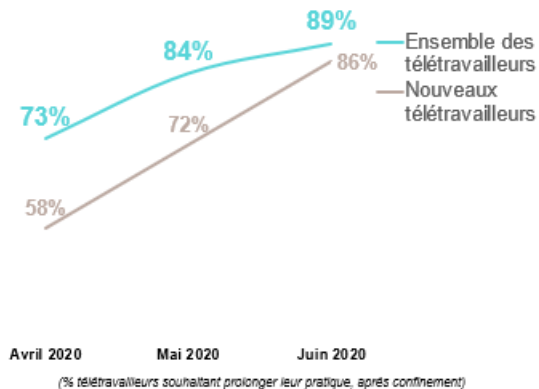
SEULS 14% DES TÉLÉTRAVAILLEURS NE SOUHAITENT PLUS CONTINUER APRÈS LA CRISE

Base
Salariés

Souhaiteriez-vous pouvoir demander à télétravailler ou à continuer de télétravailler à la fin de la crise de sanitaire ?



Souhait des télétravailleurs de prolonger leur pratique de travail à distance, après confinement



UNE LARGE MAJORITÉ DES DIRIGEANTS SE DÉCLARE FAVORABLE AU TÉLÉTRAVAIL

Base
Dirigeants

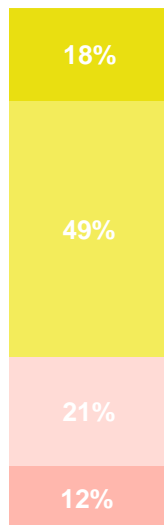
Vous personnellement, en tant que dirigeant d'entreprise, êtes-vous tout à fait favorable, plutôt favorable, plutôt opposé ou tout à fait opposé au télétravail dans votre entreprise... ?

Vous personnellement, pratiquez-vous le télétravail ?

Nouvelle
question

Le télétravail dans votre entreprise...

ST Favorable
67%



Tout à fait favorable

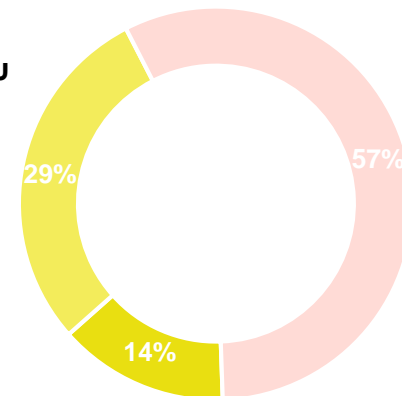
Plutôt favorable

Plutôt opposé

Tout à fait opposé

Pratique personnelle du télétravail

ST Oui
43%



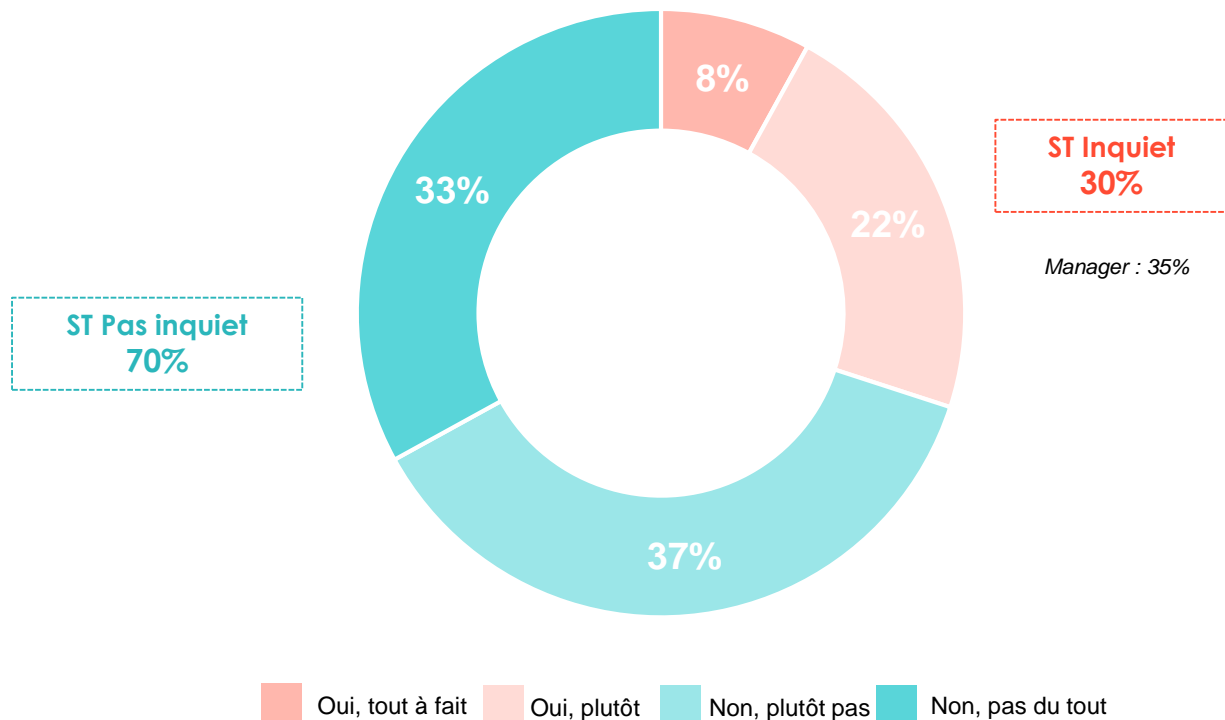
- Oui, de manière régulière
- Oui, de manière occasionnelle
- Non, jamais

LA PERSPECTIVE QUE LE TÉLÉTRAVAIL PUISSE DEVENIR OBLIGATOIRE INQUIÈTE UN TIERS DES SALARIÉS

Base
Salariés

Nouvelle
question

Le fait que le télétravail quelques jours par semaine puisse devenir obligatoire dans les entreprises en 2021 est-il pour vous une source d'inquiétude ?



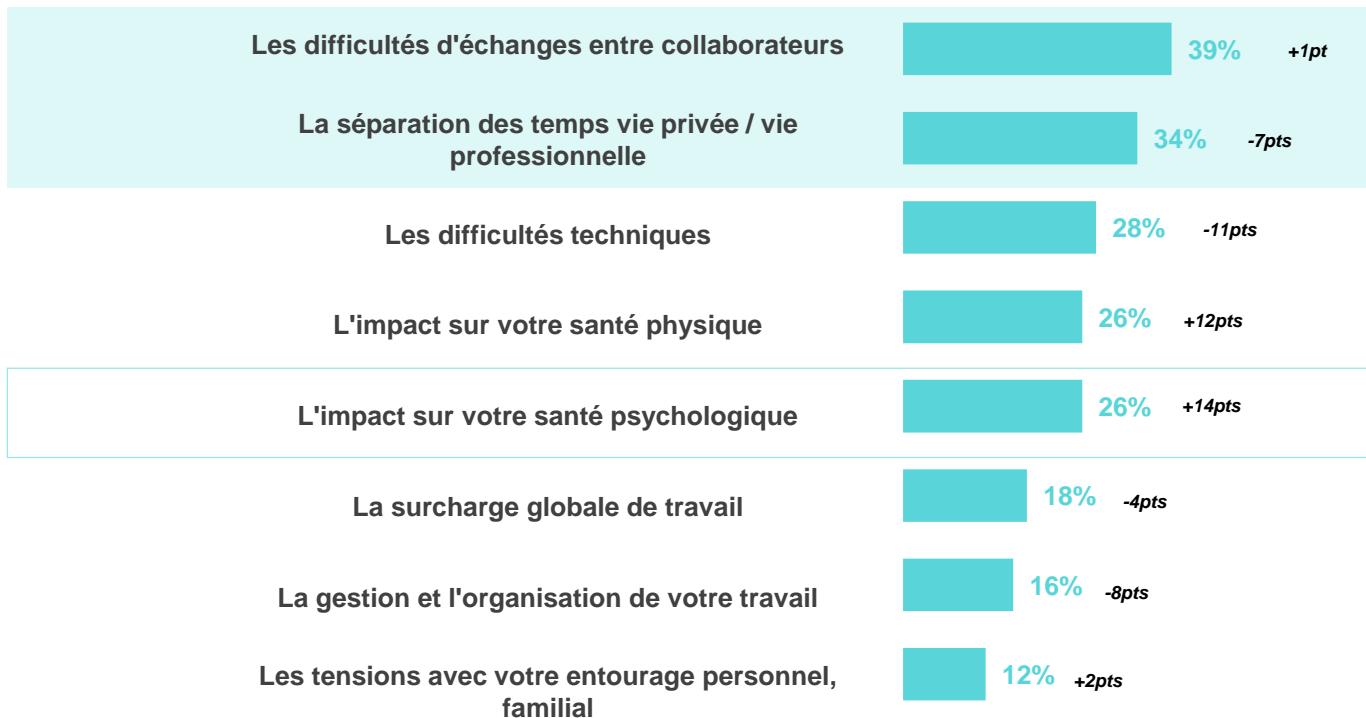


Le rôle du collectif renforcé

LES ÉCHANGES ENTRE COLLABORATEURS RENDUS DIFFICILES PAR LE TÉLÉTRAVAIL

Personnellement, quelles sont les deux difficultés majeures que vous avez rencontrées depuis la mise en place de votre télétravail ?

Rappel des résultats 2019

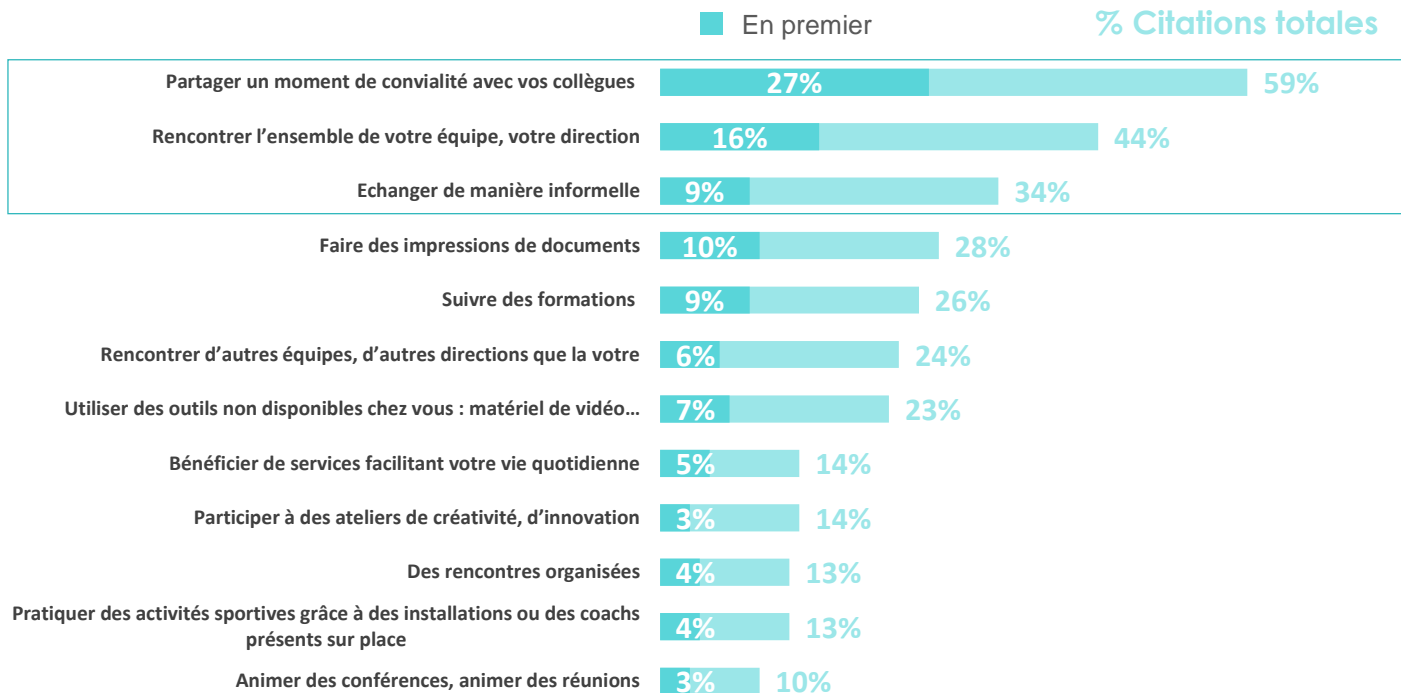


LE COLLECTIF PLÉBISCITÉ

Base
Salariés

Nouvelle
question

Demain, vous serez peut-être amené à alterner travail sur site et télétravail, que souhaiteriez faire en vous rendant dans les locaux de votre entreprise, que vous ne faites pas en télétravail ? En premier ? En 2^{ème} ? Et en 3^{ème} ?



UN RISQUE DE FRACTURES AU SEIN DES ENTREPRISES

Base
Salariés

Base
Dirigeants

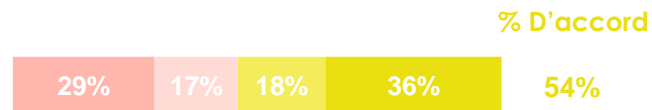
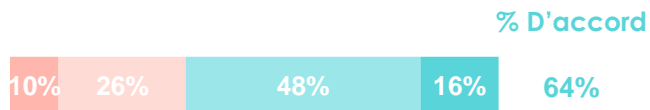
Nouvelle
question

Et êtes-vous d'accord ou pas d'accord avec les affirmations suivantes ?

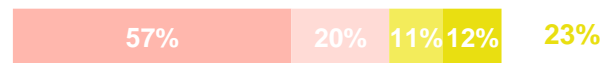
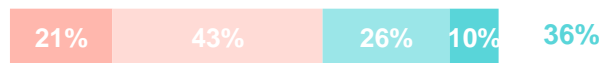
Salariés

Dirigeants

Le télétravail risque de créer de nouvelles fractures au sein de votre entreprise entre ceux qui peuvent télétravailler et les autres



Le télétravail risque de fragiliser l'emploi dans votre entreprise, en l'amenant à faire davantage appel à des travailleurs externes

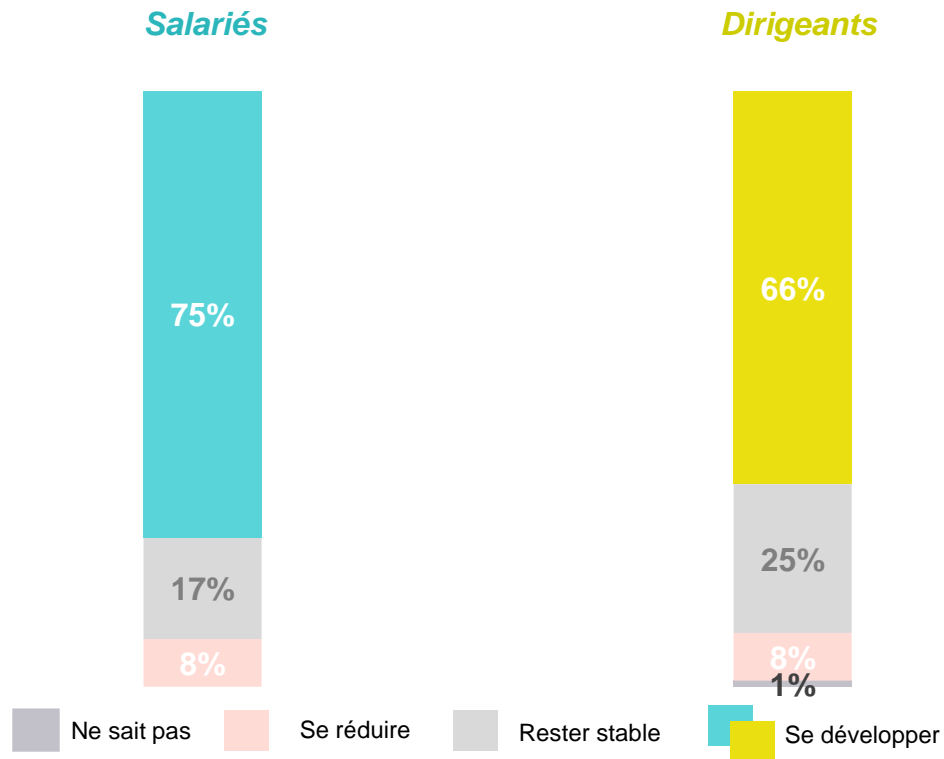




**Travail hybride : la
nouvelle norme ?**

LE TÉLÉTRAVAIL DEVRAIT CONTINUER À SE DÉVELOPPER

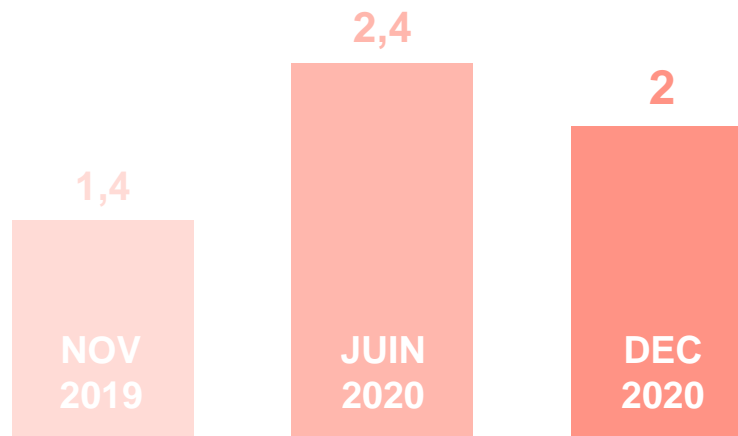
Dans les deux prochaines années, pensez-vous que le télétravail va ... ?



DURÉE MOYENNE IDÉALE DU TÉLÉTRAVAIL : 2 JOURS PAR SEMAINE

Base
Salariés

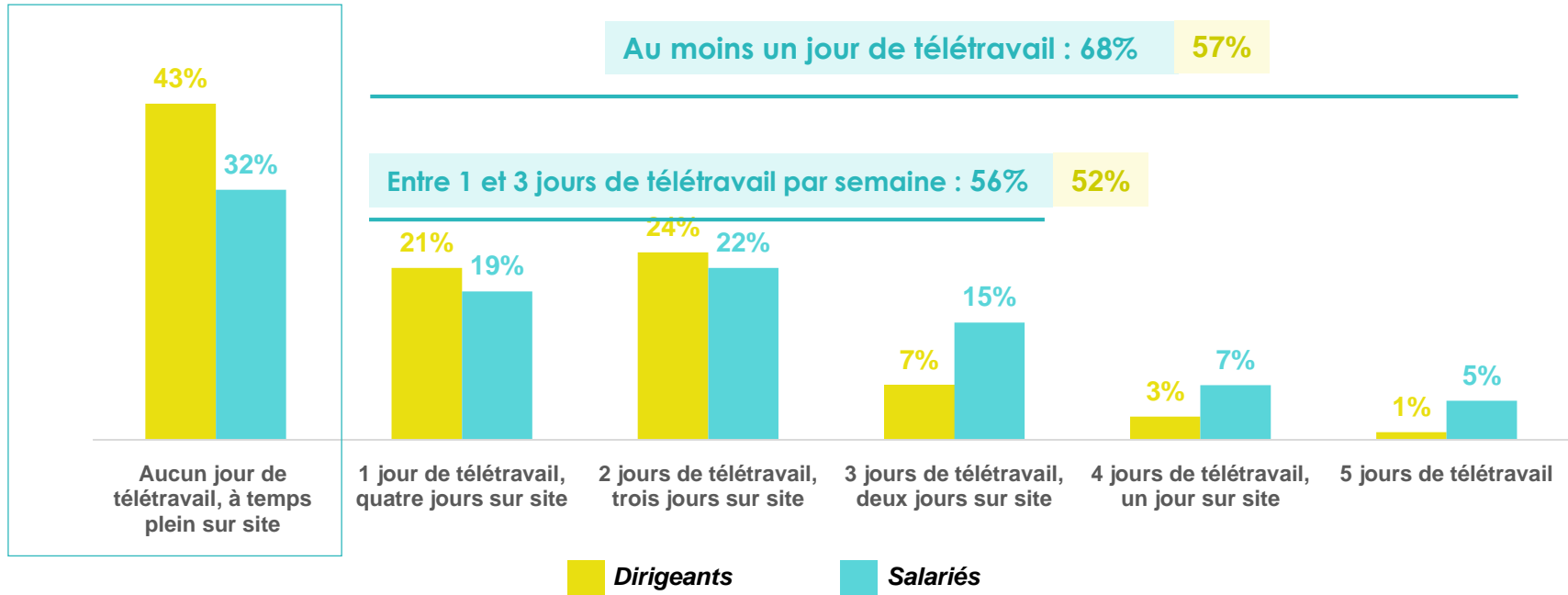
Nombre idéal de jours de télétravail par semaine



Ensemble des télétravailleurs

UN CONSENSUS AUTOUR DE 1 À 3 JOURS DE TÉLÉTRAVAIL

Quand vous pensez à votre semaine idéale en termes d'organisation, quel serait l'équilibre parfait pour vous entre travail sur site et télétravail ?

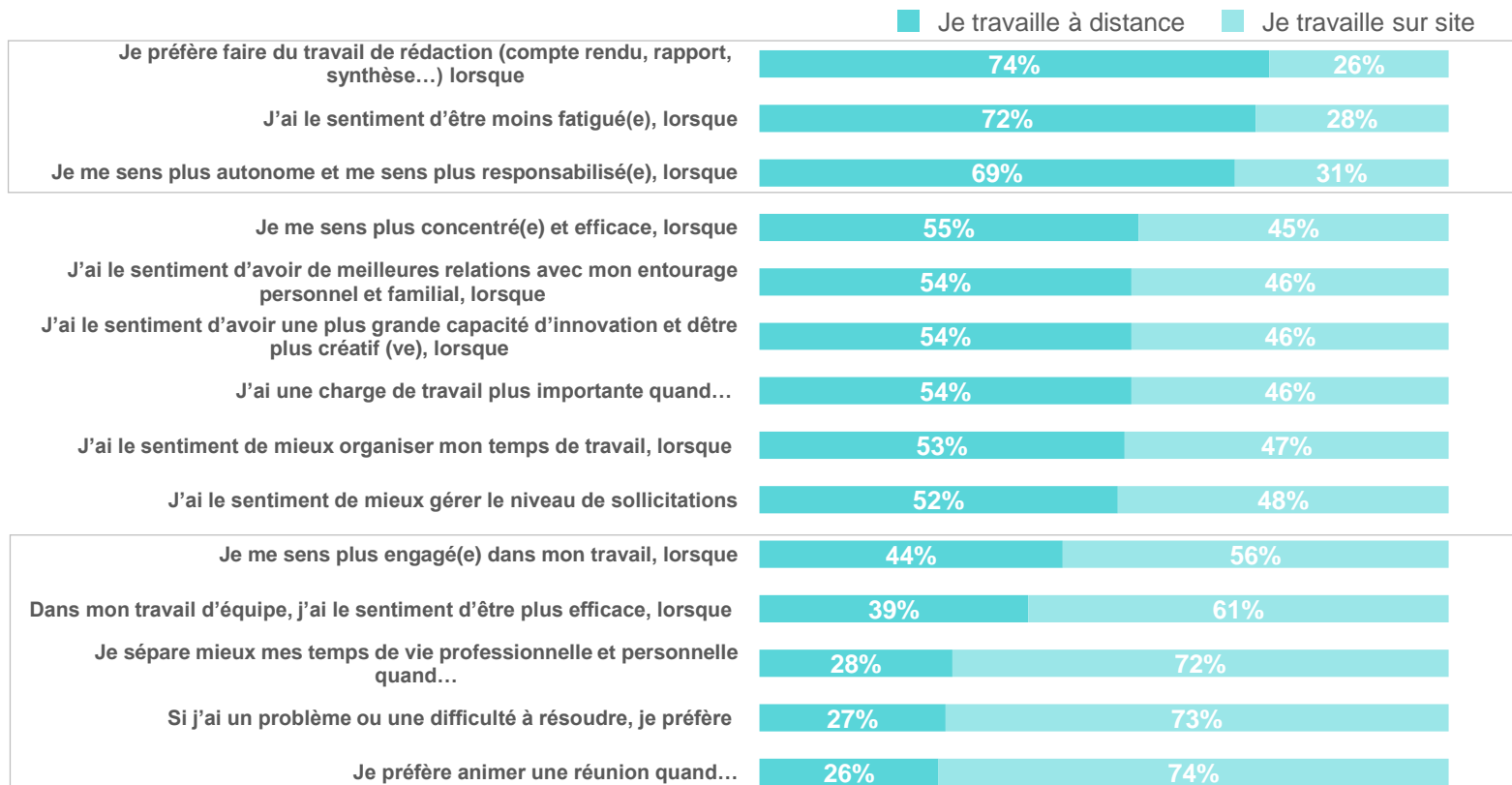


DES LIEUX PLUS ADAPTÉS À CERTAINES TÂCHES

Pour chacune des situations suivantes préférez-vous travailler à distance (en télétravail) ou vous rendre physiquement sur le lieu de votre entreprise ?

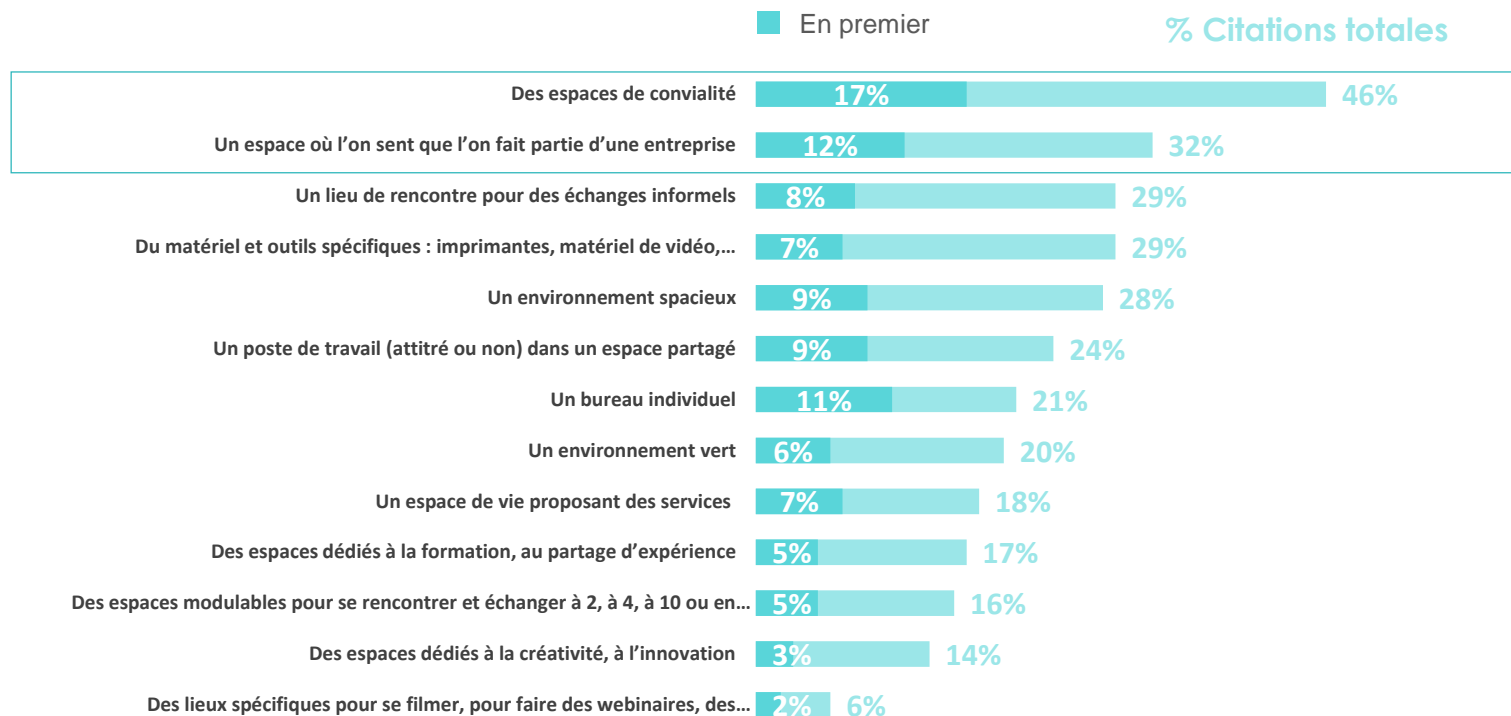
Base
Salariés

Nouvelle
question



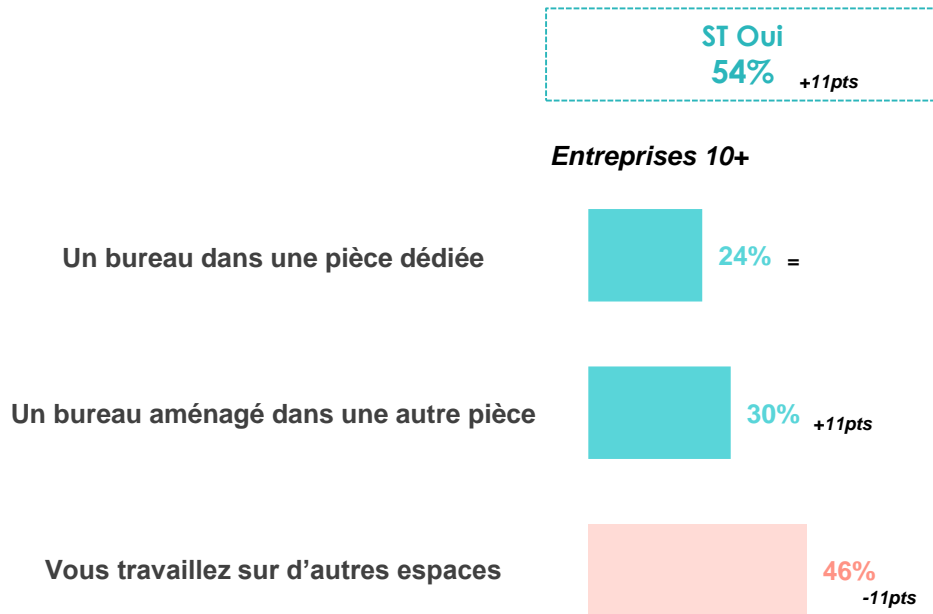
CE QUE VEULENT TROUVER LES SALARIÉS EN ENTREPRISE

Et qu'aimeriez-vous trouver en vous rendant dans les locaux de votre entreprise ? En premier ? En 2^{ème} ? Et en 3^{ème} ?



LE TÉLÉTRAVAIL S'INSTALLE DANS LE QUOTIDIEN

A votre domicile, avez-vous un espace dédié au télétravail ?

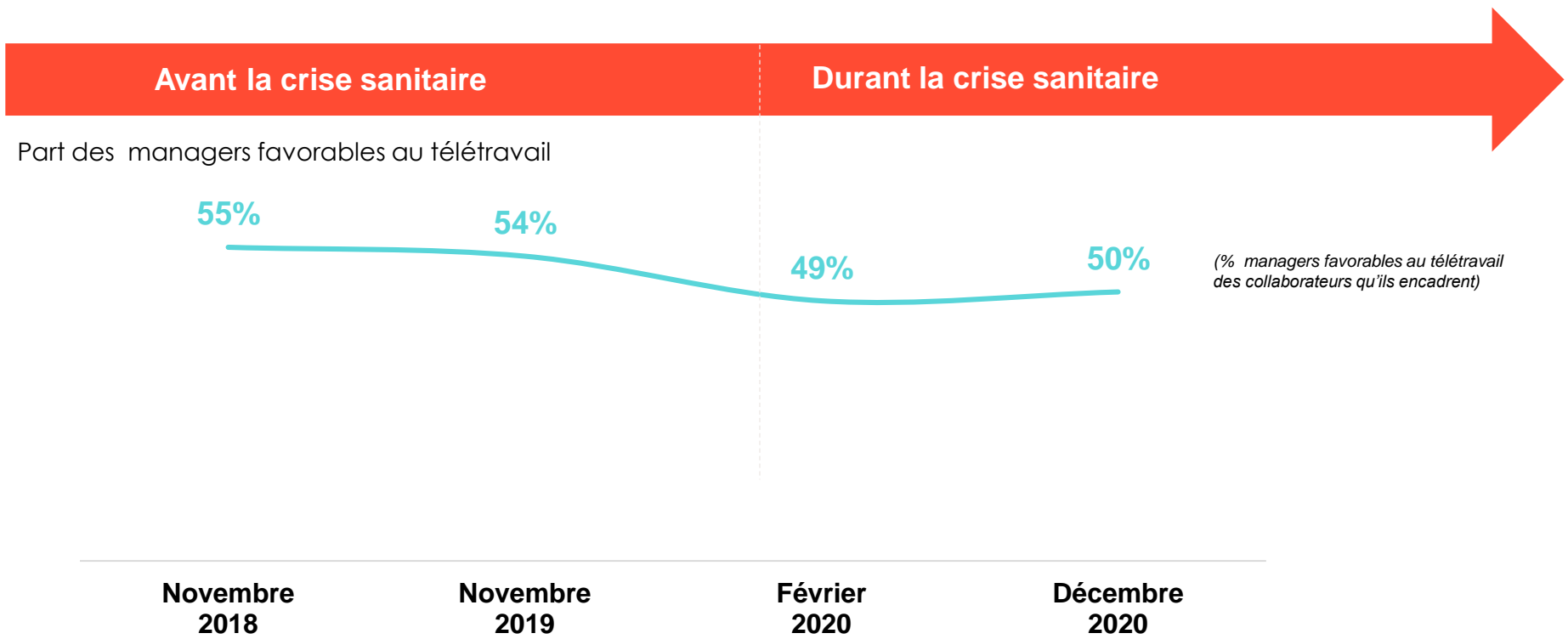




**Des managers toujours
motivés mais épuisés**

DES MANAGERS MOINS FAVORABLES AU TÉLÉTRAVAIL QU'AVANT LA CRISE

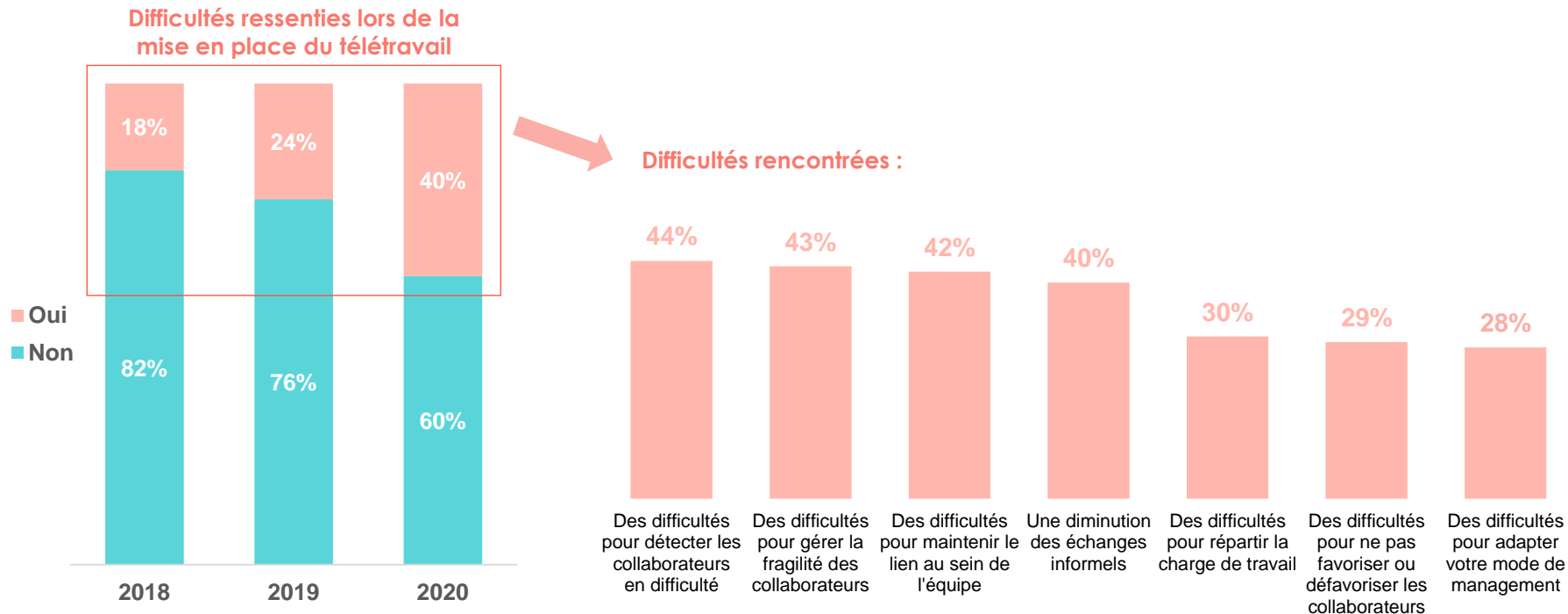
Base
Managers



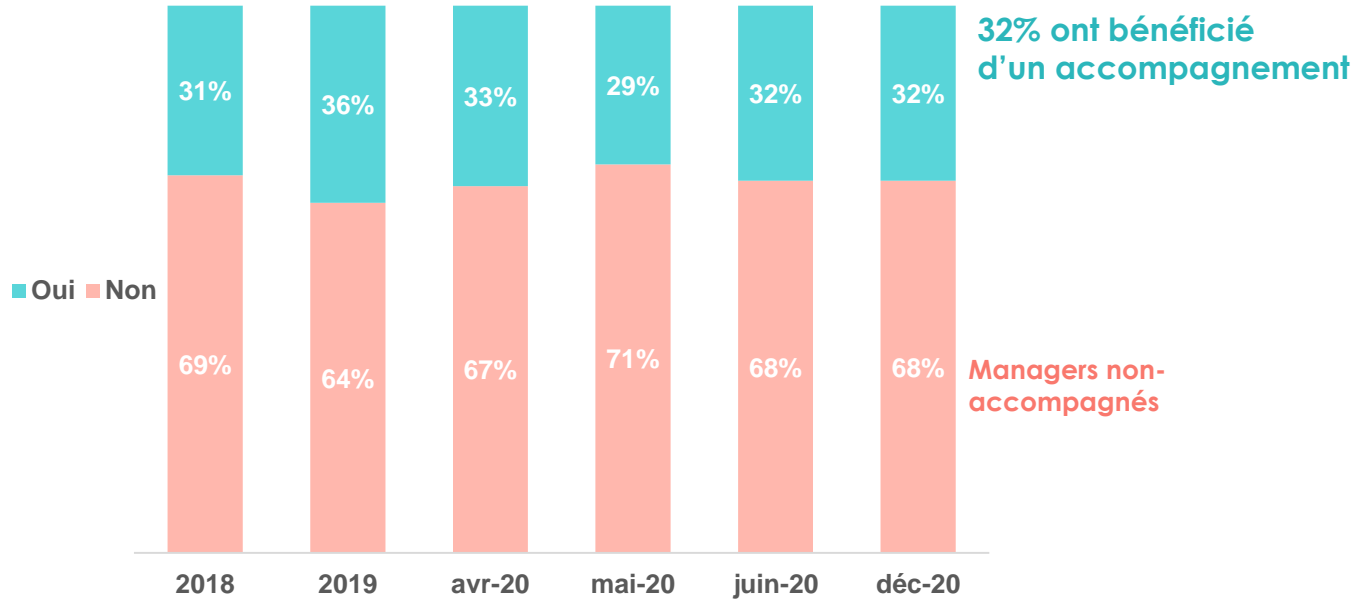
DE PLUS EN PLUS DE DIFFICULTÉS LORS DE LA MISE EN PLACE DU TÉLÉTRAVAIL

Avez-vous rencontré des difficultés depuis la mise en place du télétravail de vos collaborateurs ?

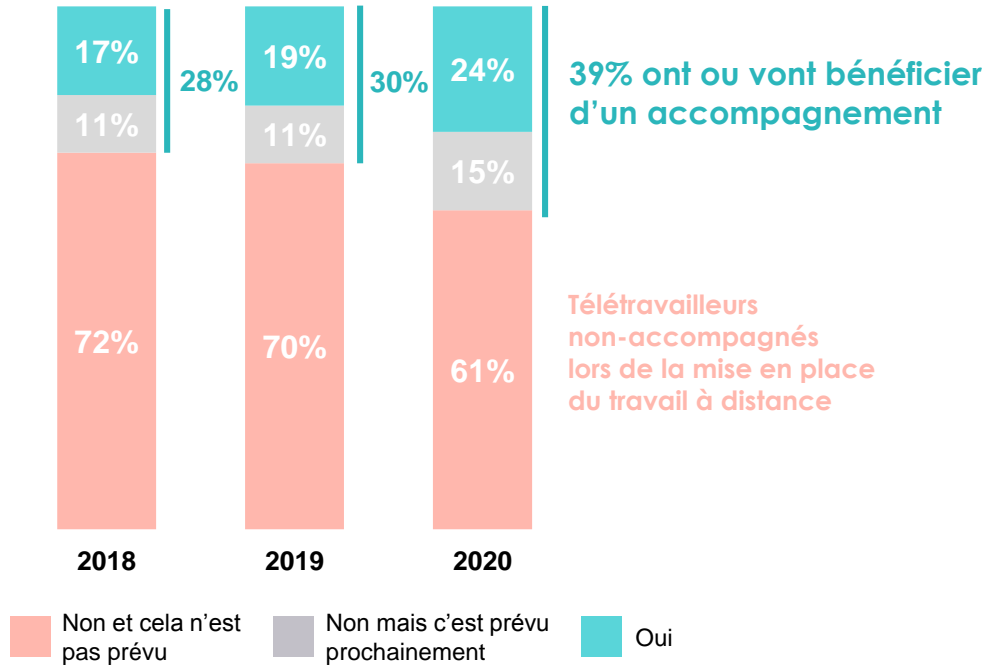
Quelles sont les difficultés que vous avez rencontrées depuis la mise en place du télétravail de vos collaborateurs ?



SEUL UN TIERS DES MANAGERS DIT AVOIR ÉTÉ ACCOMPAGNÉ DANS LA MISE EN ŒUVRE DU TÉLÉTRAVAIL

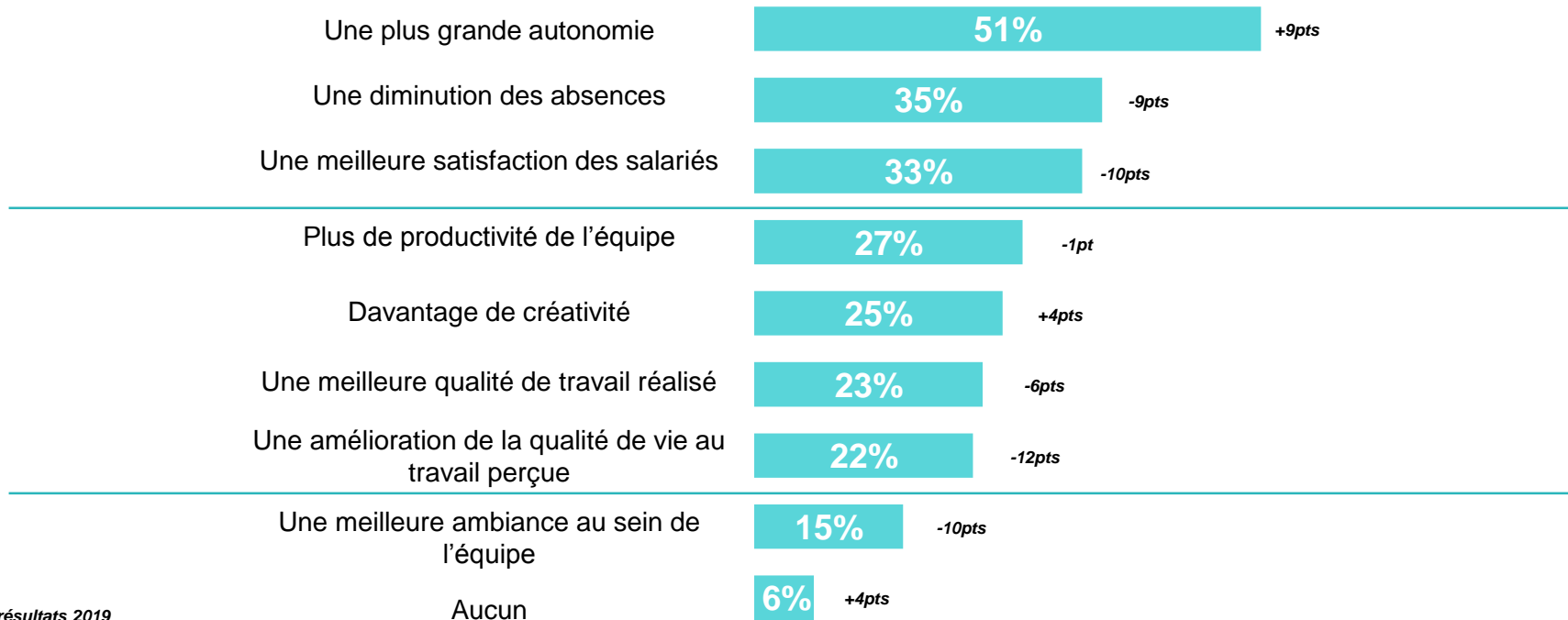


LES SALARIÉS SONT DE PLUS EN PLUS FORMÉS SUR LES BONNES PRATIQUES DU TRAVAIL À DISTANCE



AUTONOMIE, DIMINUTION DES ABSENCES, SATISFACTION DES SALARIÉS, TELS SONT LES BÉNÉFICES DU TÉLÉTRAVAIL IDENTIFIÉS PAR LES MANAGERS

Parmi la liste suivante, quels sont les bénéfices que vous avez perçus depuis que vous managez une équipe qui télétravaille ?



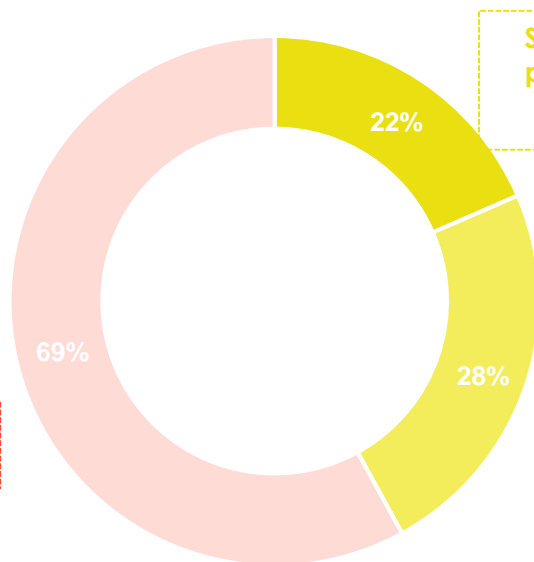
Rappel des résultats 2019

UN ACCORD INTERPROFESSIONNEL SUR LE TÉLÉTRAVAIL ENCORE PEU CONNU

Base Dirigeants

Nouvelle question

Un accord national sur le télétravail vient d'être conclu entre les partenaires sociaux. En avez-vous entendu parler ? Cet accord va donner un cadre clair sur les modalités de mise en œuvre du télétravail et sur la manière de négocier sur ce sujet en entreprise (concernant l'éligibilité des postes, le double volontariat au télétravail et sa réversibilité, la prise en charge des frais, les conditions du télétravail en temps de crise...). Vous personnellement, considérez-vous cela comme... ?



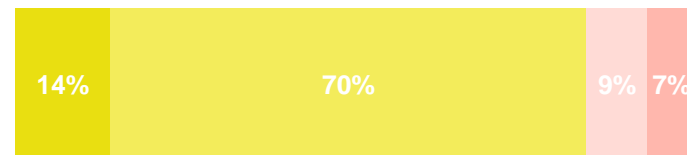
ST A déjà entendu parler de l'accord
50%

N'en a pas entendu parler

- Oui, j'en ai entendu parler et je vois précisément de quoi il s'agit
- Oui, j'en ai entendu parler mais je ne vois pas précisément de quoi il s'agit
- Non, je n'en ai pas entendu parler



84% d'entre eux considèrent que cet accord est une bonne chose

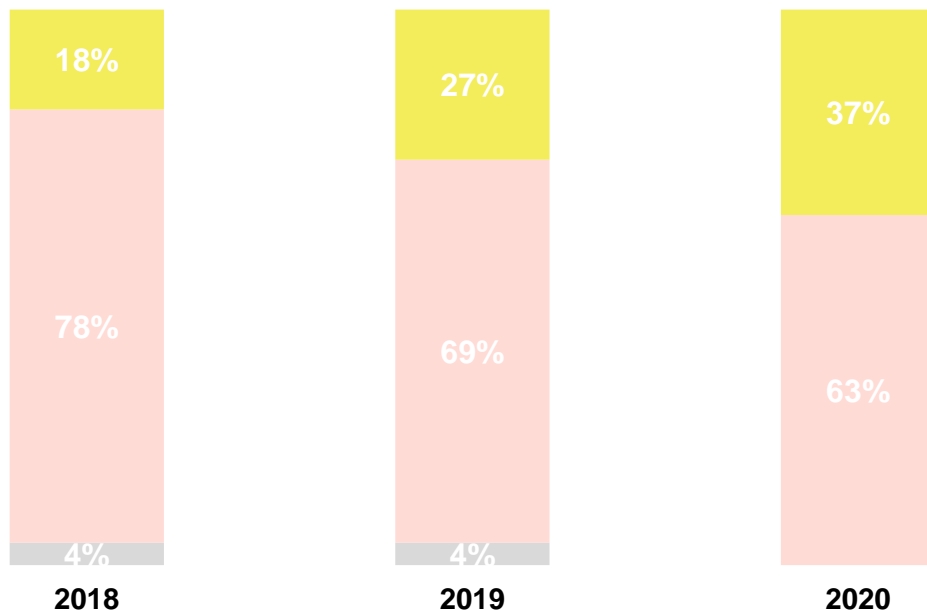


- Une très bonne chose
- Plutôt une bonne chose
- Plutôt une mauvaise chose
- Une très mauvaise chose

DE PLUS EN PLUS DE DISCUSSIONS PRÉALABLES AVEC LES IRP

Base
Dirigeants

L'instauration du télétravail dans votre entreprise a-t-elle été précédée de discussions avec les représentants du personnel ?



Discussions
préalables avec les
IRP lors de la mise en
place du télétravail
(+10pts)

Le télétravail contractualisé gagne du terrain et concerne **13%** des salariés fin 2020, contre **8%** fin 2019 et **6%** fin 2017.

Ne sait pas Non Oui



Le télétravail dans les TPE

LE TELETRAVAIL S'INSTALLE EGALEMENT DANS LES TPE

Entreprises 1-9 salariés

23%

DE TELETRAVAILLEURS
DANS LES TPE
FIN 2020

(vs 31% dans les
entreprises de 10
salariés ou plus)

DONT **43%**
EN TELETRAVAIL A 100%

(vs 45% dans les
entreprises de 10
salariés ou plus)

3,3 jours/ semaine

DE TELETRAVAIL EN MOYENNE
FIN 2020

(vs 3,6 dans les entreprises de 10
salariés ou plus)

UNE BONNE NOTE DE
SATISFACTION VIS-A-VIS
DU TELETRAVAIL

7,5 / 10

(vs 7,2 dans les
entreprises de 10
salariés ou plus)

UN QUART

DES TPE A MIS EN PLACE DES
MODALITÉS (CONTRAT, ACCORD,...)
POUR PERMETTRE LE TÉLÉTRAVAIL

(vs 34% dans les entreprises de 10
salariés ou plus)

76%

DES TELETRAVAILLEURS DE TPE
SOUSHAITENT POURSUIVRE LE
TELETRAVAIL

(vs 86% dans les entreprises de 10
salariés ou plus)

DES BÉNÉFICES CLAIREMENT IDENTIFIÉS MAIS UN ACCOMPAGNEMENT NÉCESSAIRE

Entreprises 1-9 salariés

Des bénéfices clairement identifiés

76% AUTONOMIE ET REONSABILISATION (
vs 69% dans les entreprises de 10 salariés ou plus)

69% MEILLEURE ORGANIATION DE LEUR TRAVAIL (vs 53%)

64% CONCENTRATION ET EFFICACITE (vs 55%)

61% CREATIVITE ET INNOVATION (vs 54%)

12%

DES TELETRAVAILLEURS DE TPE
ONT EU UNE FORMATION OU
UN ACCOMPAGNEMENT LORS
DE LA MISE EN PLACE DU
TELETRAVAIL

(vs 24% dans les entreprises
de 10 salariés ou plus)

25%

DES MANAGERS ONT
BENEFICIE D'UN
ACCOMPAGNEMENT

(vs 32% dans les
entreprises de 10
salariés ou plus)

33%

DES MANAGERS SONT
DEFAVORABLES AU
TELETRAVAIL

(vs 24% dans les entreprises
de 10 salariés ou plus)



Le media des entreprises qui innovent au service de l'humain

Management Santé au travail Innovation & digital RSE QVT

Plus de thématiques

« À la une »

Parlons vulnérabilités

PUBLIÉ LE 26.10.2020

VULNÉRABILITÉS

Vulnérabilités des
salariés : quel rôle
pour l'entreprise ?

Lire la
suite

5 NOUVEAUX ARTICLES

5 articles sur

L'Absentéisme
maladie en 2020

Les + lus

PUBLIÉ LE 26.10.2020

Parlons
vulnérabilités
Vulnérabilités des
salariés : quel rôle pour
l'entreprise ?

PUBLIÉ LE 23.09.2020

Alerte RPS : quand les
entreprises se
mobilisent

PUBLIÉ LE 16.09.2020

Covid-19 : L'impact de
la crise sanitaire sur
l'absentéisme

PUBLIÉ LE 12.10.2020

La médecine du travail,
un relais de prévention
incontournable

PUBLIÉ LE 30.10.2020

L'absentéisme maladie
en 2020 : résultats du
baromètre annuel de
Malakoff Humanis

Prochainement sur le Comptoir de la nouvelle entreprise :

- Etude Santé des dirigeants, avril 2021
- Baromètre annuel Santé et QVT, juin 2021
- Etude Flash Arrêts maladie, juin 2021

CONTACT PRESSE
ÉLISABETH ALFANDARI

Tél. : 01 56 03 20 36

Mob. : 07 60 09 25 30

Mail : elisabeth.alfandari@malakoffhumanis.com

lecomptoirdelanouvelleentreprise.com